

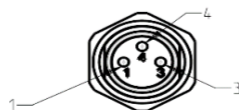
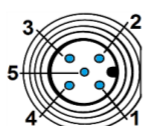
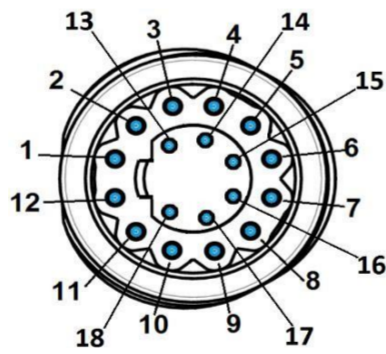


### Caractéristiques générales

Références				
Motoréducteur		80352001	80352003	80352005
Motoréducteur + frein		80352101	80352103	80352105
Caractéristique du réducteur				
Type de réducteur		RAD 20		
Force radiale max	N	1830	1830	1830
Force axiale max	N	366	366	366
<b>RATIO</b>		<b>5</b>	<b>10</b>	<b>20</b>
Couple maximal autorisé	Nm	20	20	20
Jeu mécanique maximal	°	0,55	0,55	0,55

Caractéristique du motoréducteur à 24V (5)				
A vide				
Vitesse maximal de sortie	rpm	646	323	162
Courant moteur arrêté, en attente	mA	50	50	50
Au nominal				
Vitesse	rpm	600	300	150
Couple (2)	Nm	3	6	10
Puissance utile	W	188	173	157
Courant	A	15,4	15,4	15,4
Rendement	%	51	47	42
A puissance maximale				
Vitesse	rpm	462	231	139
Couple	Nm	8	14	20
Puissance utile	W	363	333	290
Courant	A	35	35	35
Rendement	%	44	40	35
A pic de couple				
Vitesse	rpm	462	231	139
Couple	Nm	8	14	20
Puissance utile	W	363	333	290
Courant	A	35	35	35
Autres				
Poids sans frein	kg	3,6	3,6	3,6
Poids avec frein	kg	4,3	4,3	4,3

Connectique		
I/O M16 connecteur 18 pins		Pin N°
Alimentation logique optionnelle		1
0 Volt		2
Entrée 6 (analogique 1)		3
Entrée 5 (analogique 2)		4
Entrée 1 (numérique)		5
Entrée 2 (numérique)		6
Entrée 3 (numérique)		7
Entrée 4 (numérique)		8
0 Volt		9
Sortie 1 (numérique - PWM)		10
Sortie 2 (numérique - PWM)		11
Sortie 3 (numérique)		12
Sortie 4 (numérique)		13
0 Volt		14
STO 2 -		15
STO 2 +		16
STO 1 -		17
STO 1 +		18
Connecteur d'alimentation M16 3 broches		Pin N°
Sortie ballast		1
+VDC		2
0 Volt		3
CAN M12 Connecteur - 5 pins		Pin N°
Non connecté		1 / 2
CAN_GND		3
CAN_H		4
CAN_L		5
Connecteur de freinage		Pin N°
0 Volt		1
24 Vdc		3
Non connecté		4



Caractéristiques moteur (1)		
Type de moteur		<b>80 350 001 - V1*</b>
Alimentation en tension continue		✓
Plage de tension nominale	Vdc	9 --> 75
Courant max.	A	<b>75</b>

Electronique		
Type		<b>SMI22 CAN</b>
Entraîneur intégré		✓
Codeur magnétique interne		4096 points par tour
Logiciel de paramétrage sur PC		DCmind soft CAN Open
Contrôle		
Position - vitesse - couple		✓
4 quadrants		✓
Avec absorbant d'énergie régénérative (3)		✓
Type "Contrôle en champ orienté"		✓
Protections		
Inversion de polarité		✓
Court-circuit des sorties		✓
Inversion des entrées		✓
Sous tension	Vdc	< 9
Sur-tension (4)	Vdc	> 75
Protection de la température du moteur interne	°C	110
Température électronique autorisant un redémarrage	°C	90

Caractéristiques générales			
Axe de sortie sur roulements à billes			✓
2 entrées STO	CEI61800-5-2/62061, ISO13849		✓
Plage de température	CEI60068-2-1/2	°C	-30 -> +70
Température de stockage		°C	-40 -> +80
Dielectrique (1s/2mA)	CEI60335	Vdc	1 955
Isolation du moteur	CEI60085	Classe	E
Brouillard salin	ISO9227	sévérité	48h
CEM			
Décharge électrostatique	CEI61000-4-2	niveau	3
Champ radié	CEI61000-4-3	niveau	3
Transitoires rapides/salves d'essai	CEI61000-4-4	niveau	3
Onde de choc	CEI61000-4-5	niveau	1
Perturbations conduites	CEI61000-4-6	niveau	3
Emission rayonnée	EN55022	niveau	B
Normes			
ROHS	2011/65/CE		✓
CE			✓
UL			En attente
CAN Open	CIA 301 - DSP 402		✓
Communication			
USB (Réglage, surveillance)		Micro-USB B	
CAN open: address - node ID (factory settings)			0x20
CAN open: vitesse de transmission (réglages d'usine)		kbaud	1 000

Caractéristiques de freinage		
Frein à manqué de courant		OUI
Alimentation	Vdc	24 (+6% ; -10%)
Couple de maintien nominal	Nm	4,5
Puissance d'entrée	W	12

Notes	
Les valeurs sans tolérances sont des valeurs de production moyenne.	
(1) Moteur froid, temp. ambiante 20°C, vitesse maximale, commutation sinusoïdale	
(2) Couple nominal pour fonctionnement continu à 20°C, diminuer cette valeur pour les températures ambiantes plus élevées	
(3) Ajouter "pull down resistor"	
(4) Peut être configuré via DCmind soft+CANopen	
(5): D'autres valeurs disponibles, veuillez vous référer à la fiche technique du moteur	
* V1: voir l'étiquette sur le produit	

Des informations supplémentaires sont disponibles dans le manuel d'utilisateur du produit SQ75 et dans le manuel du kit de démarrage, disponible sur [www.crouzet.com](http://www.crouzet.com)

# Données électriques de l'électronique

## Données de fonctionnement

Paramètres		Min.	Typique	Max.
Tension d'alimentation "Vdc"	Vdc	9	24	75
Courant "Idc"	A	-	15	60
Consommation à l'arrêt sans maintien "Wo"	W	-	2	-
Tension d'alimentation logique optionnelle (voir câblage diagramme)	Vdc	9	-	75*

\* UL: tension d'alimentation maximale: 36 Vdc

## CAN Bus caractéristiques

Paramètres		Min.	Typique	Max.
CAN_L isolé	Vdc	0,5	1,5	2,25
CAN_H isolé	Vdc	2,75	3,5	4,5

## Accessoires

### Kit de démarrage

Référence **79 513 105**

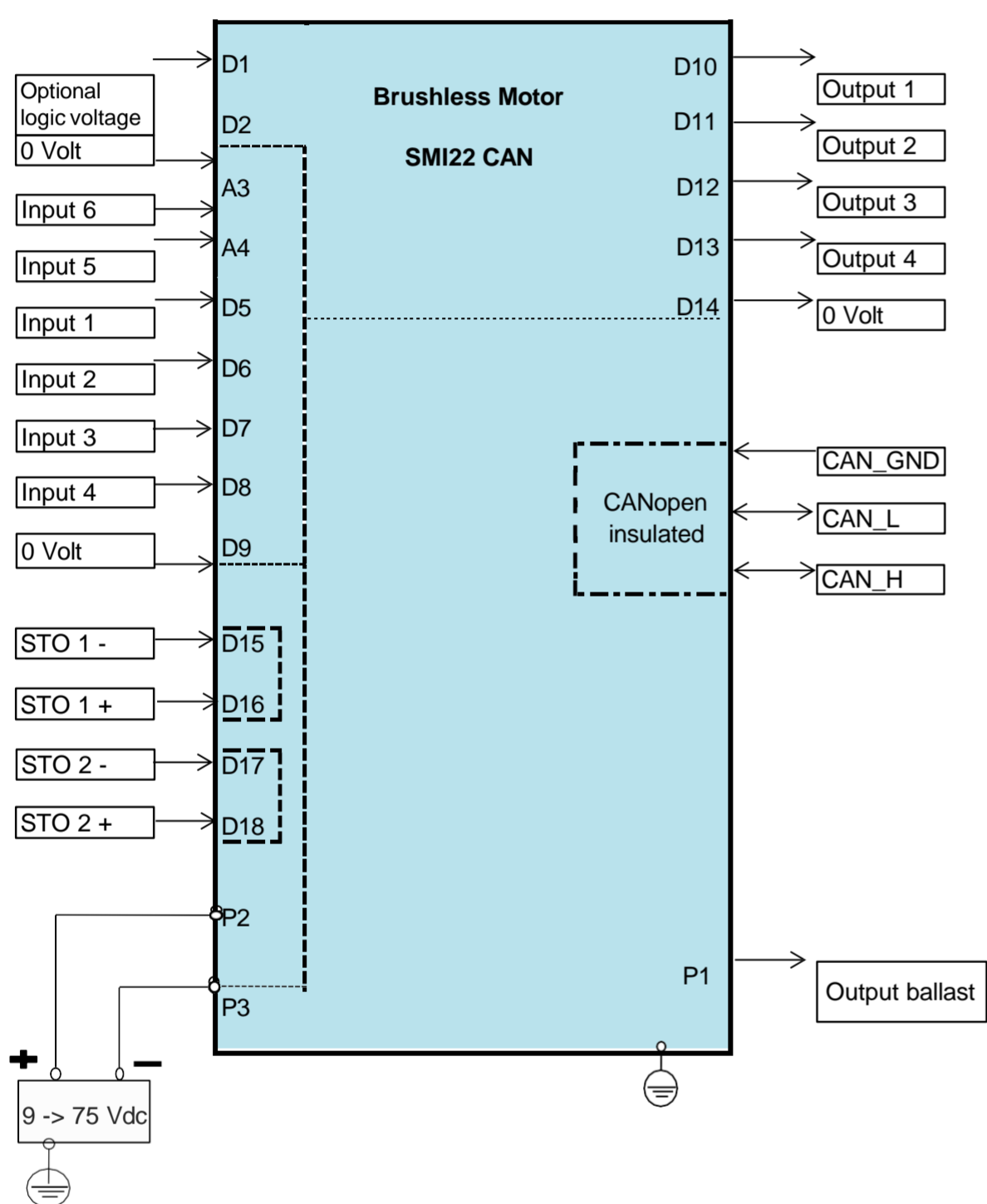
Câble power/Logique/CAN 3m – Logiciel – Adaptateur USB vers Can Open – CAN résistance de terminaison – CAN connecteur double

Câble d'alimentation 79 298 664 3m longueur AWG18

Câble E/S 79 513 106 3m longueur AWG24

CAN câble M12 27 358 015 1m longueur AWG26

## Câblage



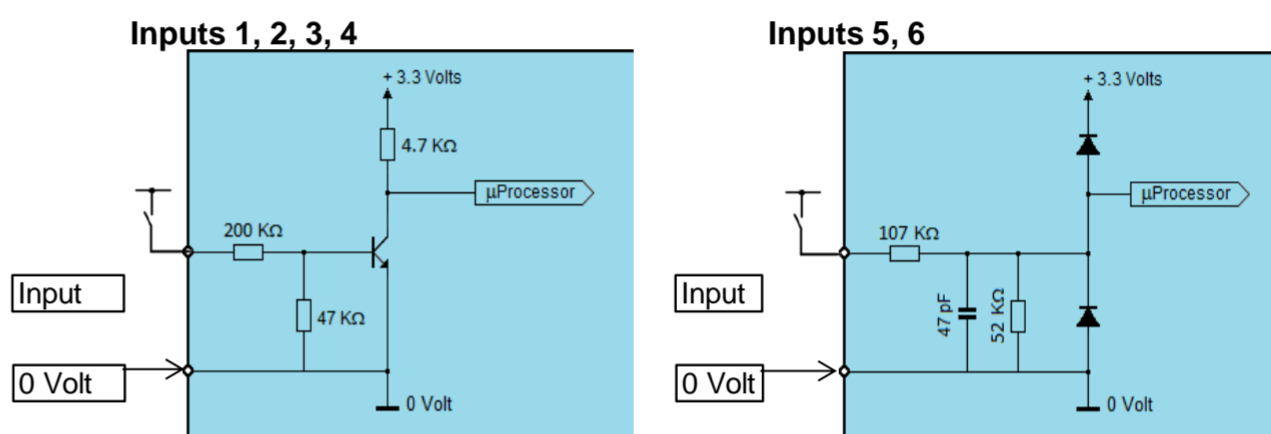
## Caractéristiques des entrées

Paramètres		Min.	Typique	Max.
Entrée 1, 2, 3, 4	Impedance	kΩ	-	247
	Niveau bas	Vdc	-90	-
	Niveau haut	Vdc	4,5	-
Entrée 5, 6	Impedance	kΩ	-	159
	Niveau bas	Vdc	-90	-
	Niveau haut	Vdc	7,1	-
Sortie STO	Niveau bas	Vdc	-2	-
	Niveau haut	Vdc	4,6	-

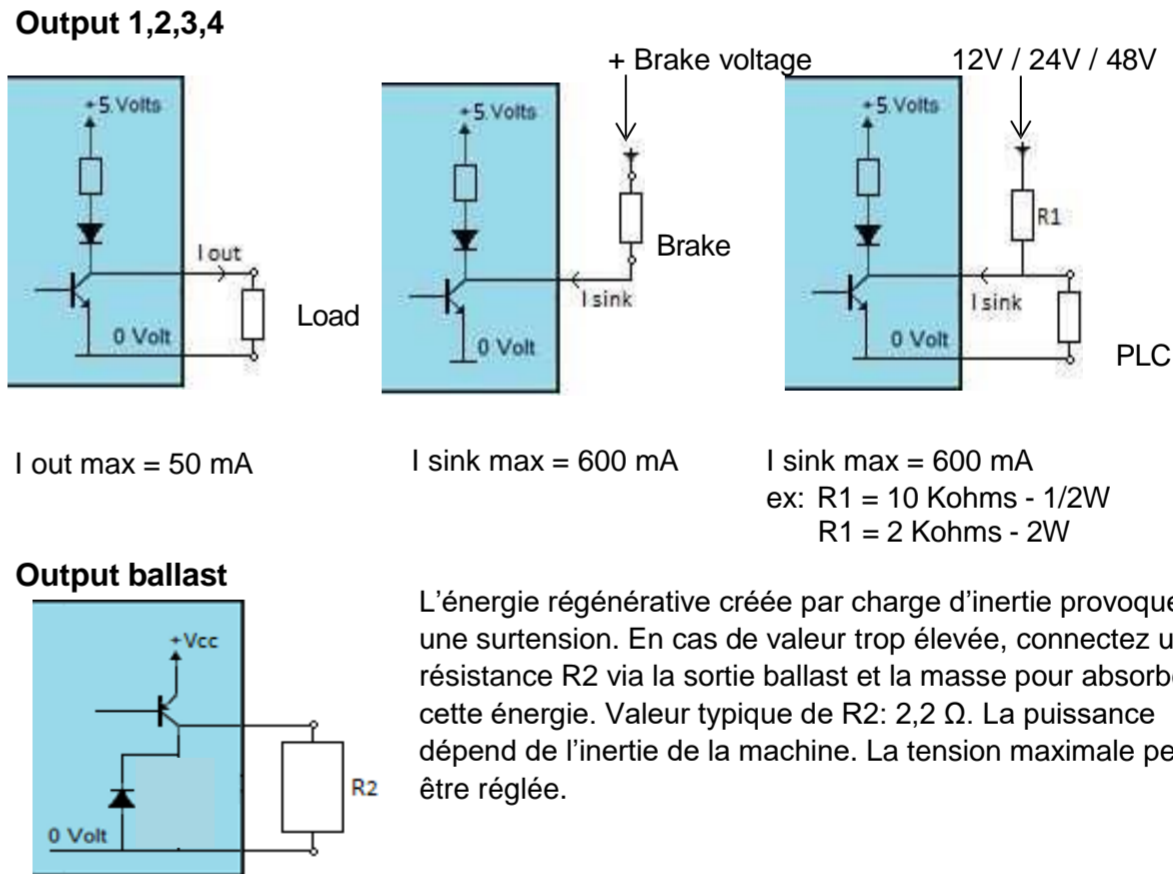
## Caractéristiques des sorties

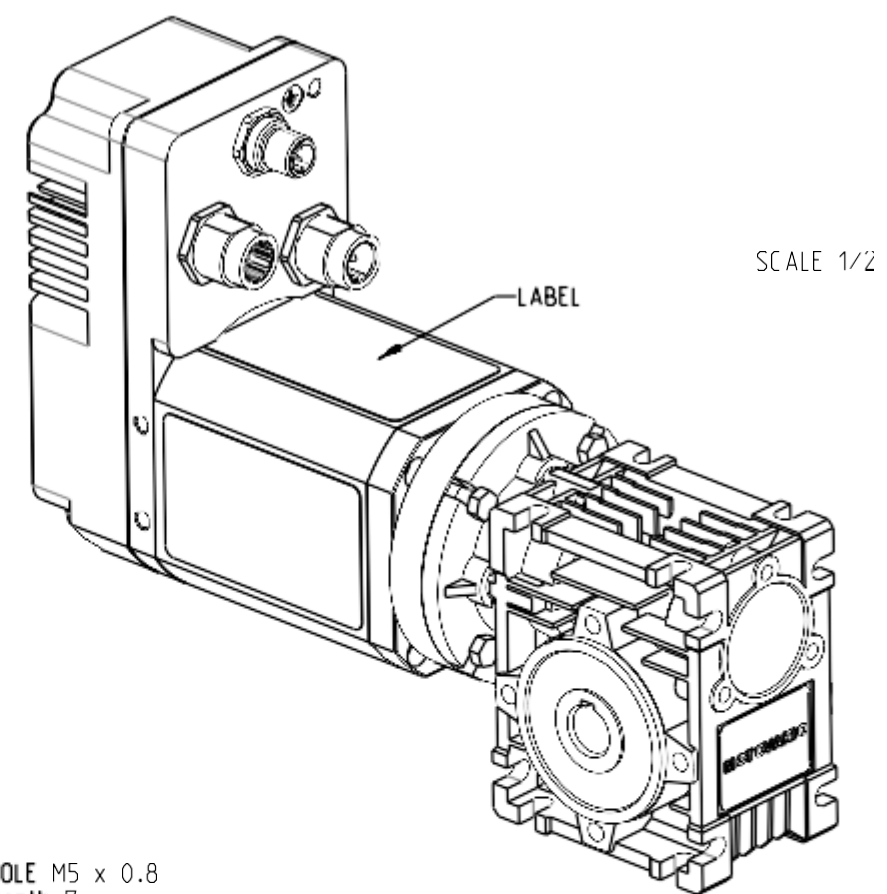
Paramètres		Min.	Typique	Max.
Sortie niveau bas 1, 2, 3, 4	mVdc	-	-	10
Sortie niveau haut 1, 2, 3, 4	Vdc	-	4,75	-
Courant de sortie maximal "I outmax"	mA	-	-	50
I sink	mA	-	-	600

## Circuit équivalent d'entrée

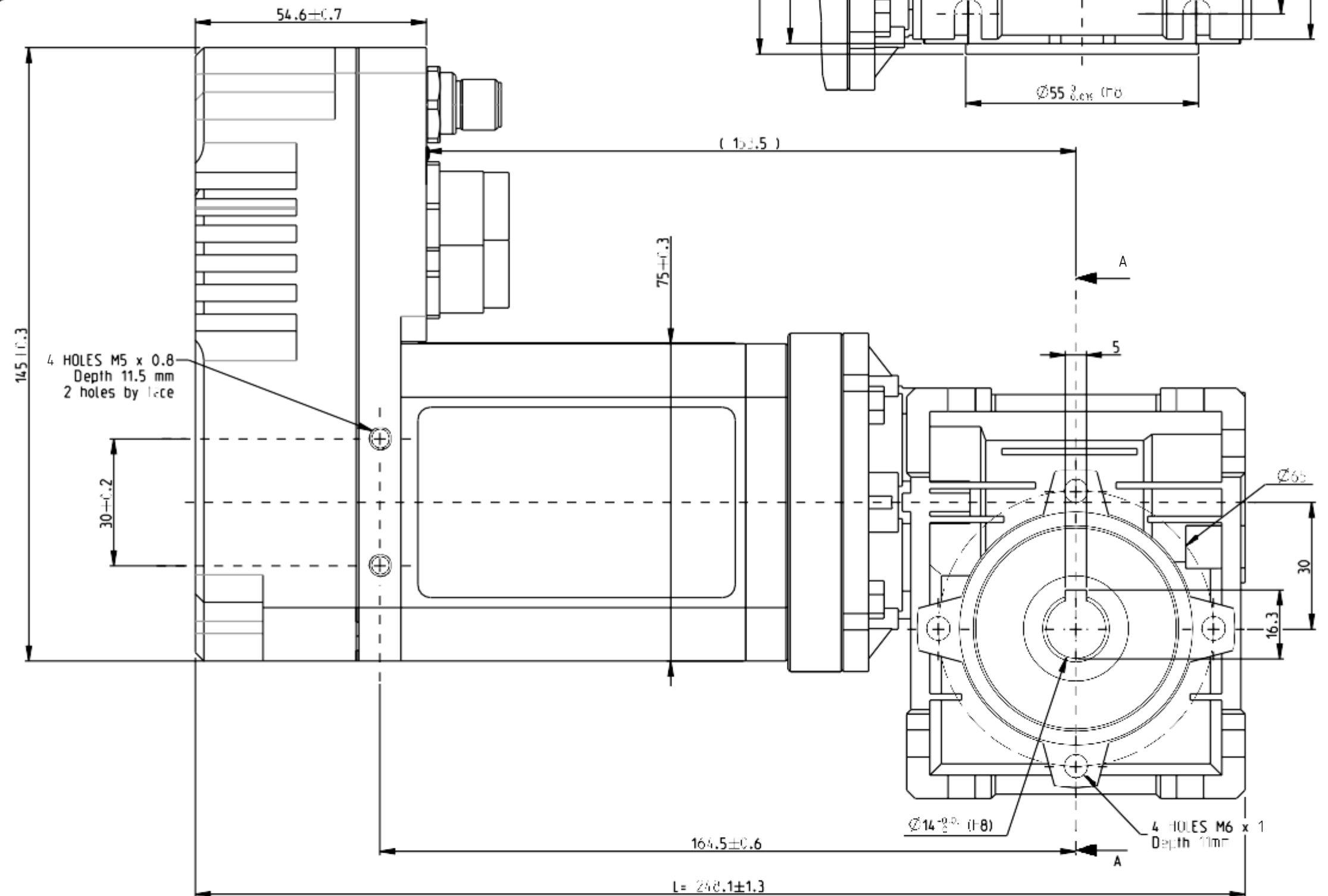
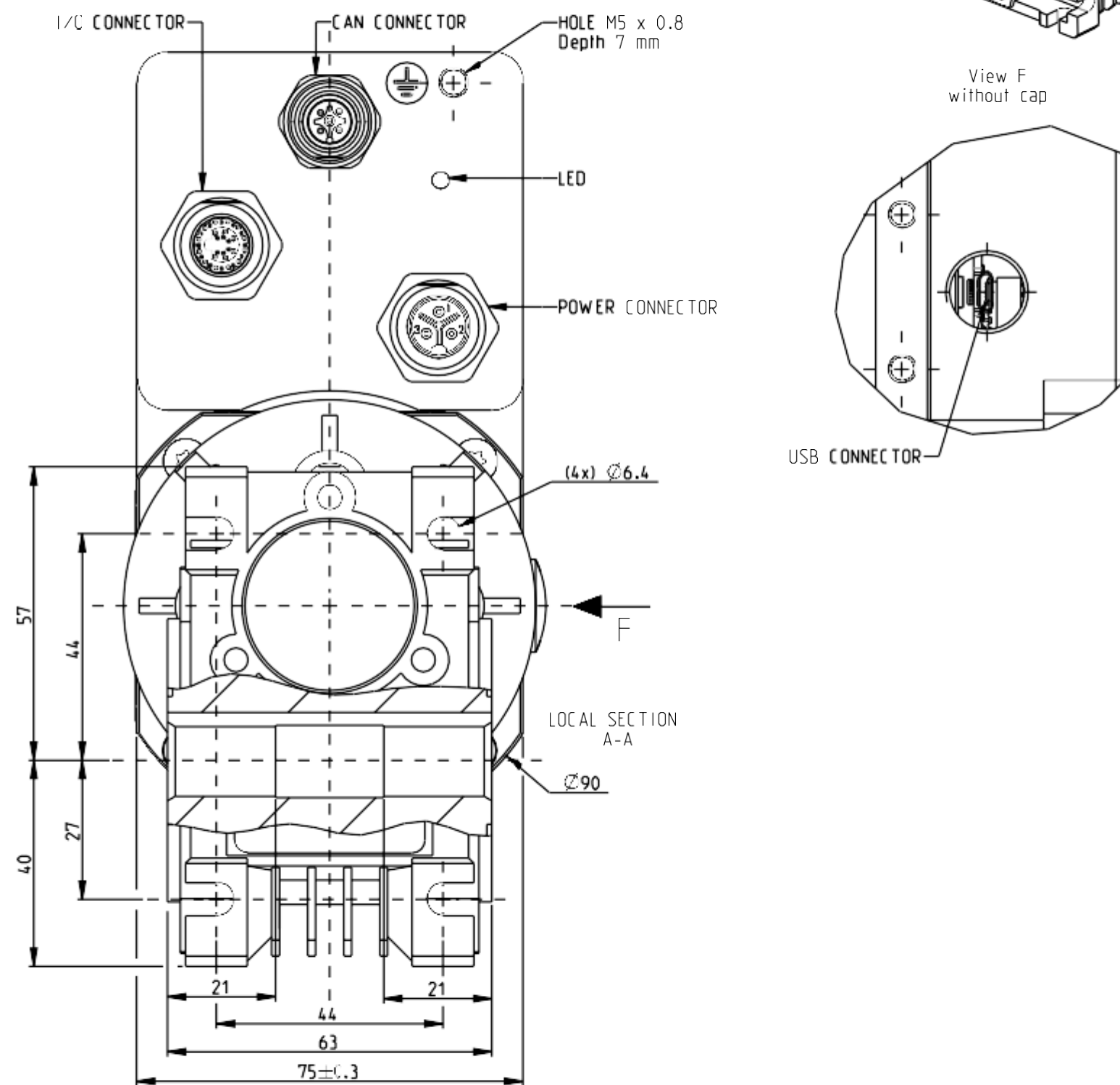
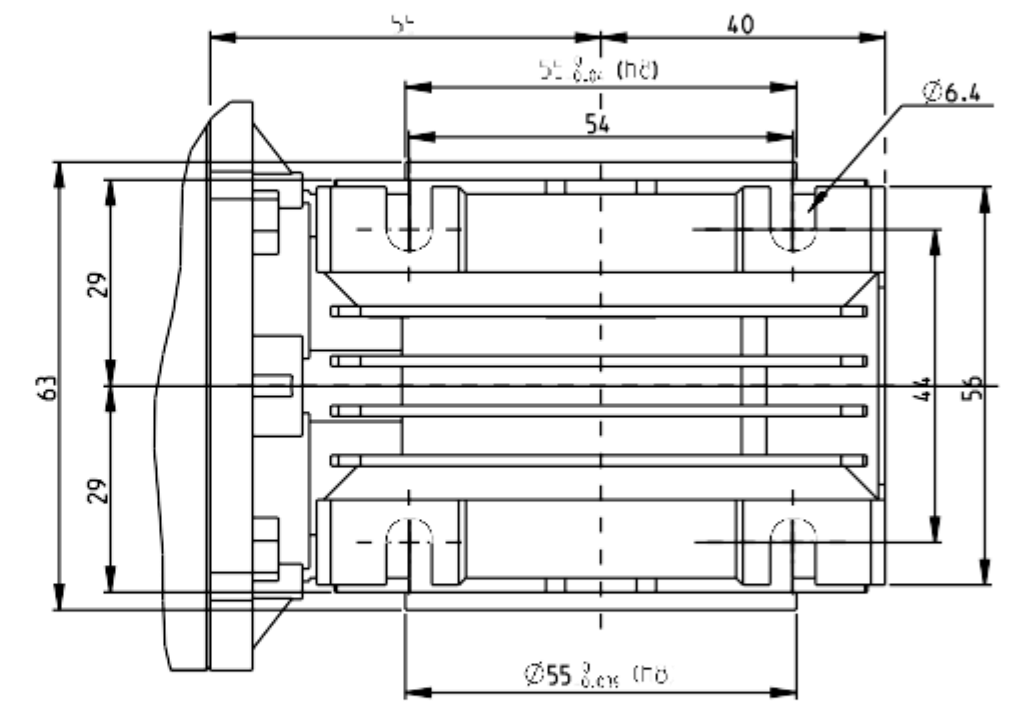
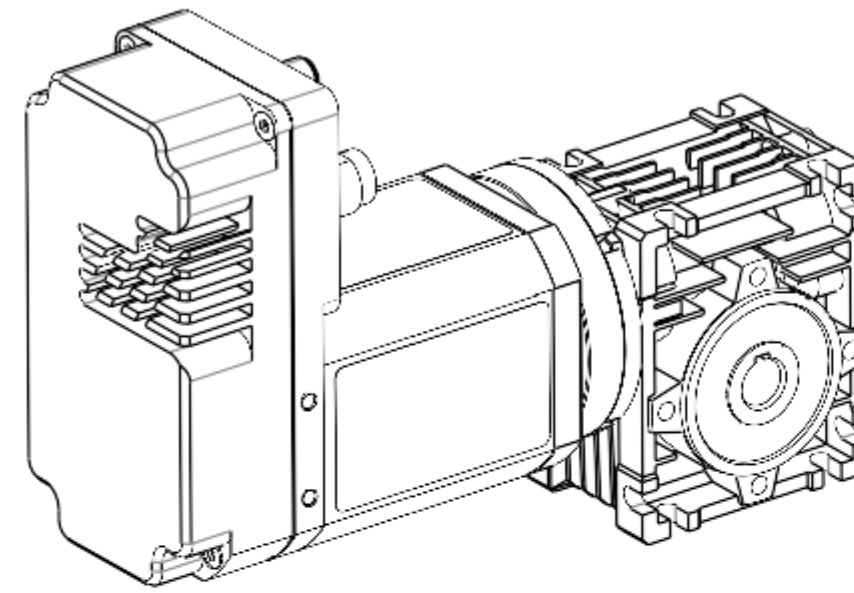


## Circuit équivalent de sortie





SCALE 1/2

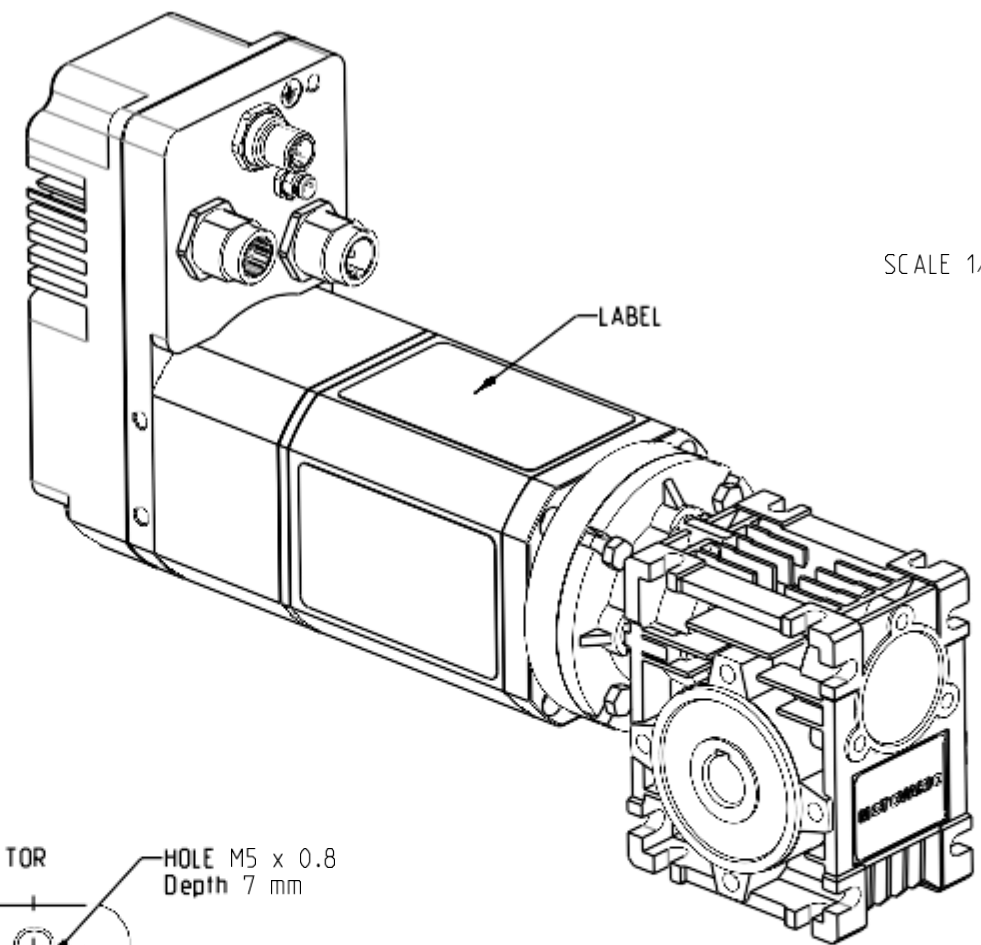


S075-1 80352 L: 249.4 MAX

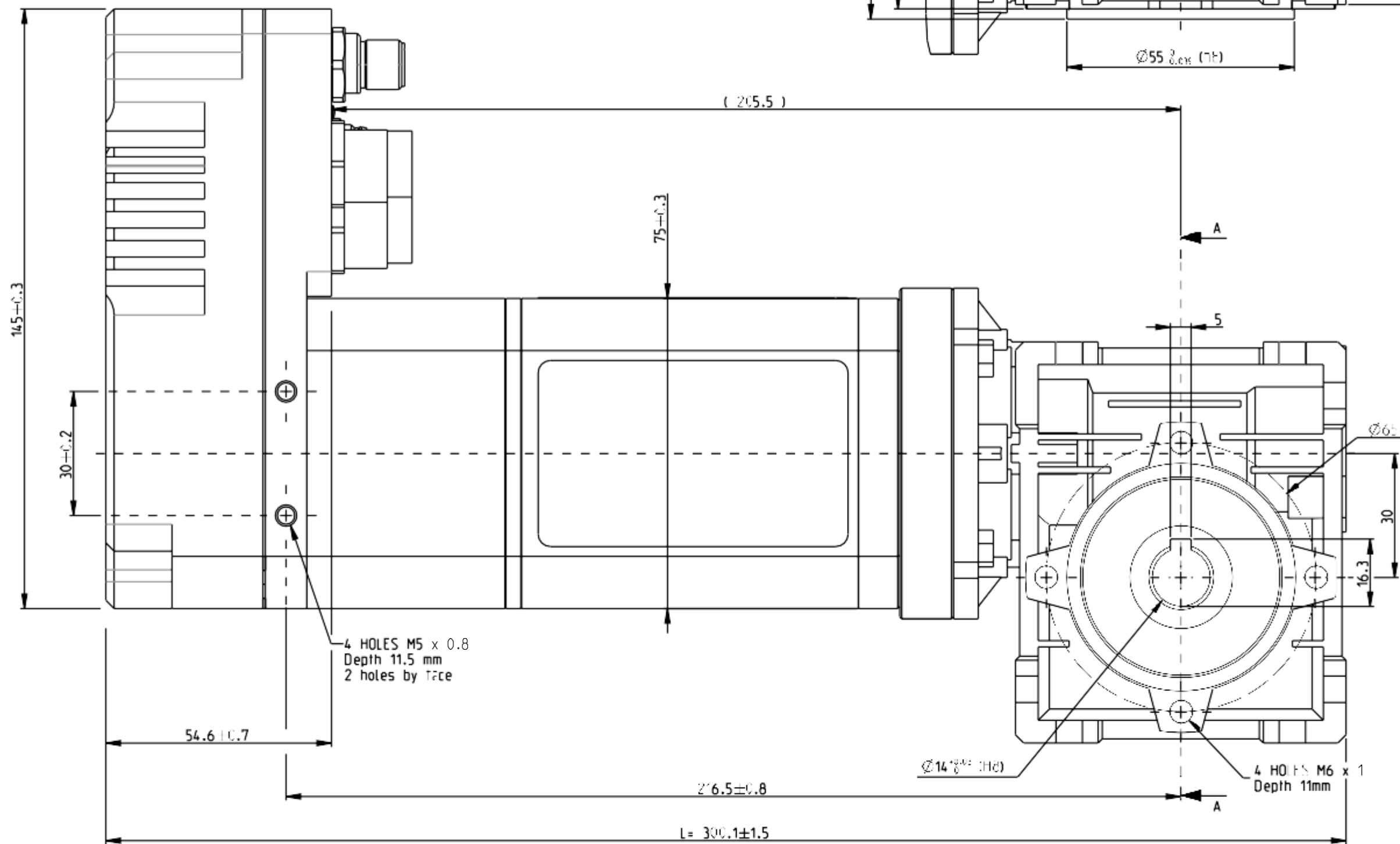
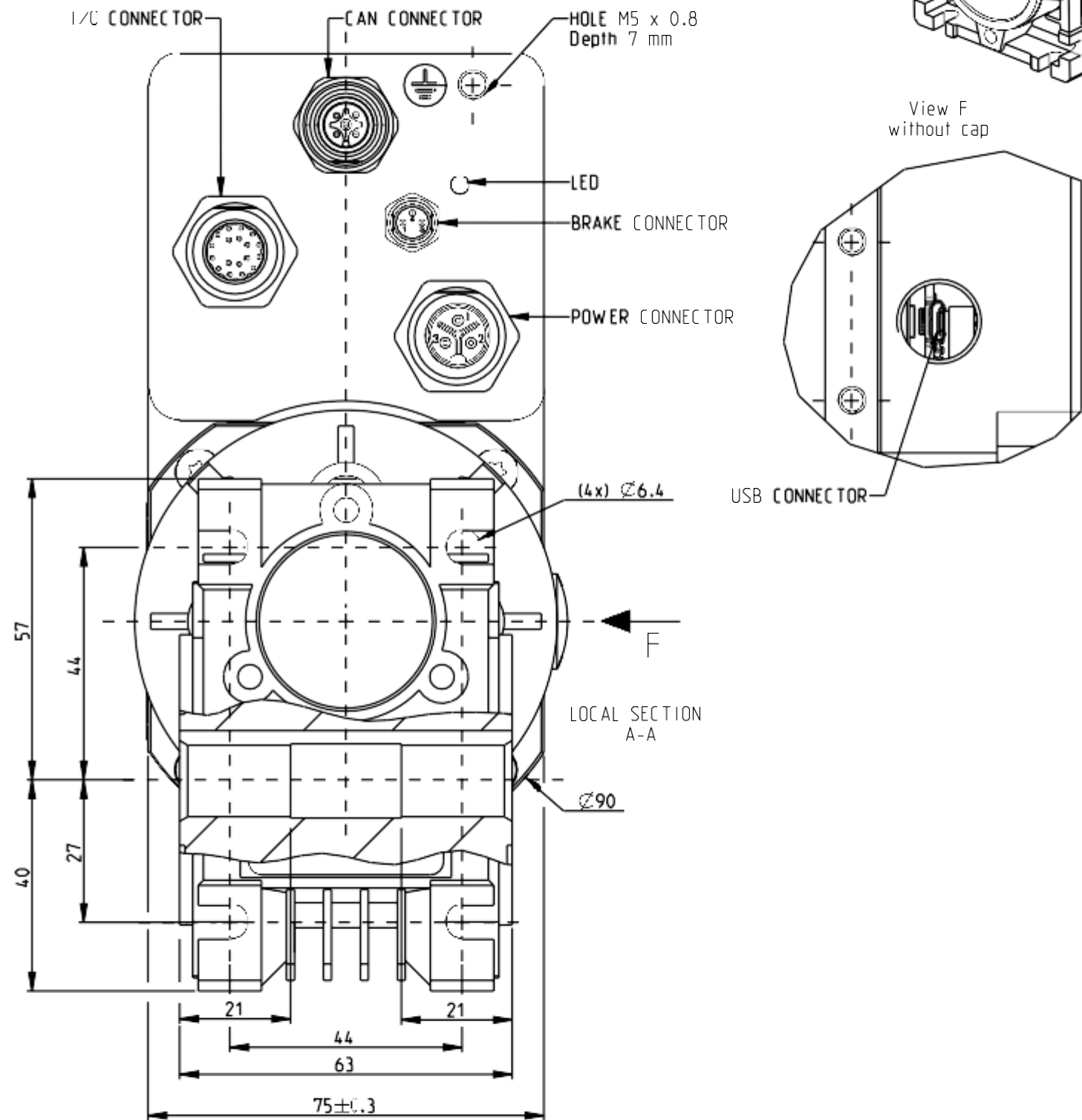
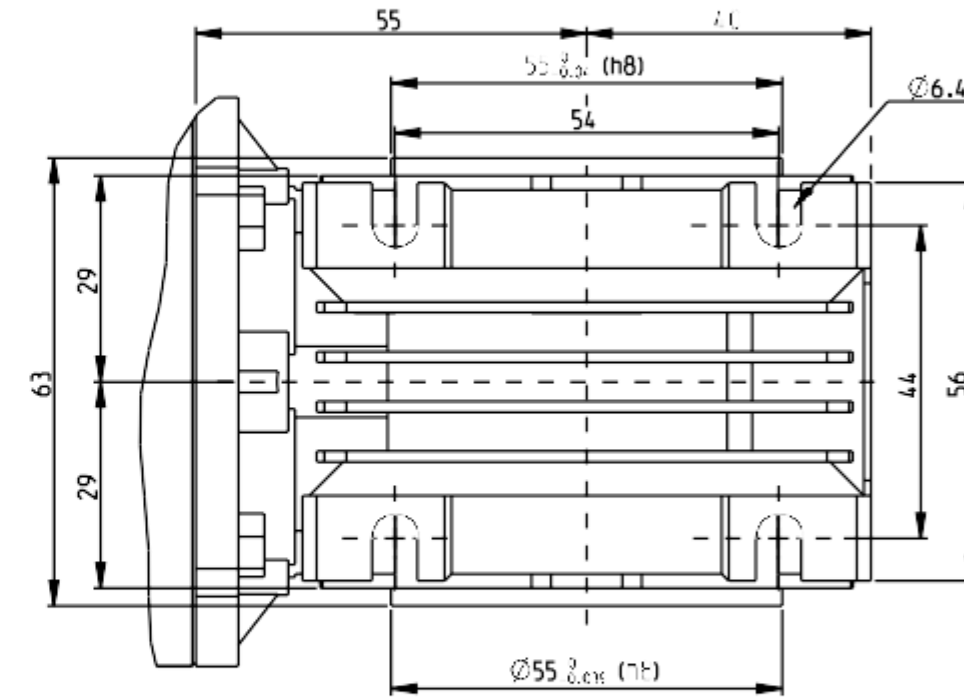
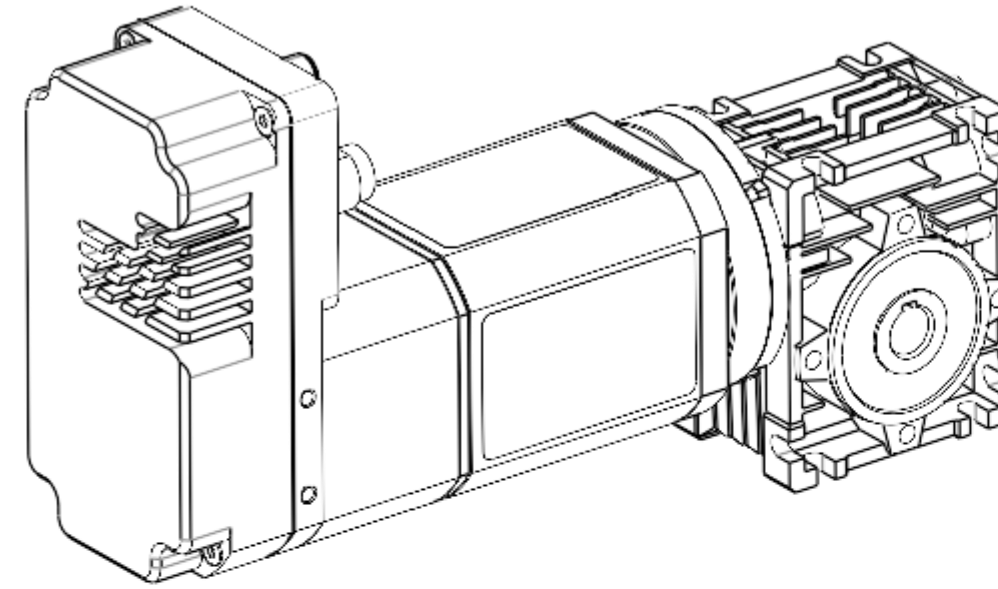
GEAR MOTOR AVAILABLE						
	80 352 001	80 352 002	80 352 003	80 352 004	80 352 005	80 352 006
RIGHT ANGLE GEARBOX CORRESPONDING						
RIGHT ANGLE GEARBOX AVAILABLE						
POIDS	1.2 Kg	1.2 Kg	1.2 Kg	1.2 Kg	1.2 Kg	1.2 Kg
RE. ANGULAIRE MAXI	0.5°	0.5°	0.5°	0.5°	0.5°	0.5°
DIAM. ARBRE_MOTEUR	11	11	11	11	11	11
PAN	56B14	56B14	56B14	56B14	56B14	56B14
REF. LIENKE FOURNISSEUR	NMRV03000511080	NMRV03000711080	NMRV03001011080	NMRV03001511080	NMRV03002011080	NMRV03003011080
RAFFOURI	5	7.5	10	15	20	30
COULEUR	RAL 5010	RAL 5010	RAL 5010	RAL 5010	RAL 5010	RAL 5010
REFÉRENCE	79298301	79298302	79298303	79298304	79298305	79298306

**80350 V1 + RAD20**





SCALE 1/2



S075-1 803521 L: 3016 MAX

GEAR MOTOR AVAILABLE						
	80 352 101	80 352 102	80 352 103	80 352 104	80 352 105	80 352 106

RIGHT ANGLE GEARBOX CORRESPONDING						
RIGHT ANGLE GEARBOX AVAILABLE						

IDS	1.2 Kg	1.2 Kg	1.2 Kg	1.2 Kg	1.2 Kg	1.2 Kg
JUL ANGLAIRE MAXI	0.5°	0.5°	0.5°	0.5°	0.5°	0.5°
DIAM. ARBRE_MOTEUR	11	11	11	11	11	11
PAP	56B14	56B14	56B14	56B14	56B14	56B14
REF. FOURNISSEUR	NMRV03000511080	NMRV03000711080	NMRV03001011080	NMRV03001511080	NMRV03002011080	NMRV03003011080
RAPPORT	5	7.5	10	15	20	30
C. COULEUR	RAL 5010	RAL 5010	RAL 5010	RAL 5010	RAL 5010	RAL 5010
Reference	79298301	79298302	79298303	79298304	79298305	79298306

**80350 V1 + RAD20 + BRAKE**

