



Caractéristiques générales

| Alimentation | | |
|---------------------------------|-----|---------|
| Tension d'alimentation continue | | ✓ |
| Plage de tension nominal | Vdc | 9 -> 75 |
| Courant max | A | 75 |

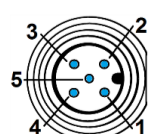
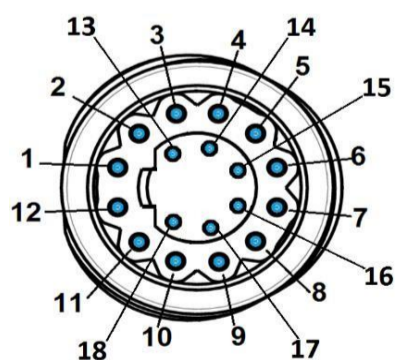
| Caractéristiques moteur (1) | | 32 Vdc | 48 Vdc | 60 Vdc | |
|-----------------------------------|-----|--------|--------|--------|-------|
| A vide | | | | | |
| Vitesse max | rpm | 2 300 | 3 420 | 4 320 | |
| Courant à la vitesse max | A | 1 | 1 | 1 | |
| Courant moteur arrêté, en attente | mA | 50 | 50 | 50 | +-10% |
| Au nominal | | | | | |
| Vitesse | rpm | 2 000 | 3 130 | 3 890 | +-10% |
| Couple (2) | N.m | 1,9 | 1,9 | 1,9 | |
| Puissance utile | W | 398 | 623 | 700 | +-10% |
| Courant | A | 15,1 | 15,1 | 15,1 | |
| Rendement | % | 80 | 86 | 78 | |

| | | | | | |
|-----------------------------|-----|-------|-------|-------|--|
| A puissance maximale | | | | | |
| Vitesse | rpm | 1 650 | 2 340 | 3 170 | |
| Couple | N.m | 5 | 6 | 6 | |
| Puissance utile | W | 864 | 1 470 | 1 800 | |
| Courant | A | 40 | 44 | 44 | |
| Rendement | % | 67 | 70 | 68 | |

| | | | | | |
|------------------------|-----|-------|-------|-------|--|
| A pic de couple | | | | | |
| Vitesse | rpm | 1 650 | 2 340 | 3 170 | |
| Couple | N.m | 5 | 6 | 6 | |
| Puissance utile | W | 864 | 1 470 | 1 800 | |
| Courant | A | 44 | 44 | 44 | |

| Divers | | |
|-----------------------|------------------|--------|
| Durée de vie | h | 20 000 |
| Inertie rotor | gcm ² | 763 |
| Nombre de pôles rotor | | 8 |
| Couple de détente | mNm | 75 |
| Masse | kg | 3,3 |
| Niveau sonore | dBA | 55 |

| Connectique | | |
|---|--------|--|
| E/S M16 connecteur 18 pins | | |
| Alimentation logique optionnelle | Pin N° | |
| 0 Volt | 2 | |
| Entrée 6 (analogique 1) | 3 | |
| Entrée 5 (analogique 2) | 4 | |
| Entrée 1 (numérique) | 5 | |
| Entrée 2 (numérique) | 6 | |
| Entrée 3 (numérique) | 7 | |
| Entrée 4 (numérique) | 8 | |
| 0 Volt | 9 | |
| Sortie 1 (numérique - PWM) | 10 | |
| Sortie 2 (numérique - PWM) | 11 | |
| Sortie 3 (numérique) | 12 | |
| Sortie 4 (numérique) | 13 | |
| 0 Volt | 14 | |
| STO 2 - | 15 | |
| STO 2 + | 16 | |
| STO 1 - | 17 | |
| STO 1 + | 18 | |
| Connecteur d'alimentation M16 3 pins | | |
| Sortie ballast | Pin N° | |
| +VDC | 1 | |
| 0 Volt | 2 | |
| 0 Volt | 3 | |
| CAN M12 Connecteur - 5 pins | | |
| Non connecté | Pin N° | |
| CAN_GND | 3 | |
| CAN_H | 4 | |
| CAN_L | 5 | |



| Electronique | |
|--|----------------------|
| Type | SMI22 CAN |
| Electronique intégrée dans le moteur | ✓ |
| Encodeur magnétique interne | 4096 points par tour |
| Logiciel de réglage sur PC | DCmind soft+CANopen |
| Commande | |
| Position - vitesse - couple | ✓ |
| 4 quadrants | ✓ |
| Avec absorbant d'énergie régénérative (3) | ✓ |
| Type "Contrôle en champ orienté" | ✓ |
| Protections | |
| Inversion de polarité | ✓ |
| Court-circuit des sorties | ✓ |
| Inversion des entrées | ✓ |
| Sous tension | 0 < 9 |
| Sur-tension (4) | 0 > 75 |
| Protection de la température du moteur interne | °C 110 |
| Température électronique autorisant un redémarrage | °C 90 |

| Caractéristiques générales | |
|--|------------------------------|
| Axe de sortie sur roulements à billes | ✓ |
| 2 entrées STO | CEI61800-5-2/62061, ISO13849 |
| Charge radiale max. (à 16mm de la face avant) | N 140 |
| Charge axiale max. | N 47 |
| Plage de température | CEI60068-2-1/2 °C -30 -> +70 |
| Température de stockage | °C -40 -> +80 |
| Dielectrique (1s/2mA) | UL1004-1 Vdc 1 955 |
| Isolation du moteur | CEI60085 classe E |
| Brouillard salin | ISO9227 sévérité 48h |
| Indice de protection (Hormis la sortie d'axe moteur) | CEI60529 IP67 + IP69 |
| CEM | |
| Décharge électrostatique | CEI61000-4-2 niveau 3 |
| Champ radié | CEI61000-4-3 niveau 3 |
| Transitoires rapides/salves d'essai | CEI61000-4-4 niveau 3 |
| Onde de choc | CEI61000-4-5 niveau 1 |
| Perturbations conduites | CEI61000-4-6 niveau 3 |
| Emission rayonnée | EN55022 classe B |

| Normes | |
|----------|---------------------|
| ROHS | 2011/65/CE ✓ |
| CE | ✓ |
| UL | En attente |
| CAN Open | CIA 301 - DSP 402 ✓ |

| Communication | |
|---|-------------|
| USB (Réglage, surveillance) | Micro-USB B |
| CAN open: adresse - identifiant de noeud (réglages d'usine) | 0x20 |
| CAN open: vitesse de transmission (réglages d'usine) | kbaud 1000 |

| Notes | |
|---|--|
| Les valeurs sans tolérances sont des valeurs de production moyenne. | |
| (1) Moteur froid, temp. ambiante 20°C, vitesse maximale, commutation sinusoïdale | |
| (2) Couple nominal pour fonctionnement continu à 20°C, diminuer cette valeur pour les températures ambiantes plus élevées | |
| (3) Ajouter "pull down resistor" | |
| (4) Peut être configuré via DCmind soft+CANopen | |
| * V1: voir l'étiquette sur le produit | |

Des informations supplémentaires sont disponibles dans le manuel d'utilisateur du produit SQ75 et dans le manuel du kit de démarrage, disponible sur www.crouzet.com

Specifications subject to change without notice. Updated 03.10.2019

Données électriques de l'électronique

Caractéristiques de fonctionnement

| Paramètres | | Min. | Typique | Max. |
|---|-----|------|---------|------|
| Tension d'alimentation "Vdc" | Vdc | 9 | 24 | 75 |
| Courant "Idc" | A | - | 15 | 60 |
| Consommation à l'arrêt sans maintien "Wo" | W | - | 2 | - |
| Tension d'alimentation logique optionnelle (voir câblage diagramme) | Vdc | 9 | - | 75* |

* UL: tension d'alimentation maximale: 36 Vdc

CAN Bus caractéristique

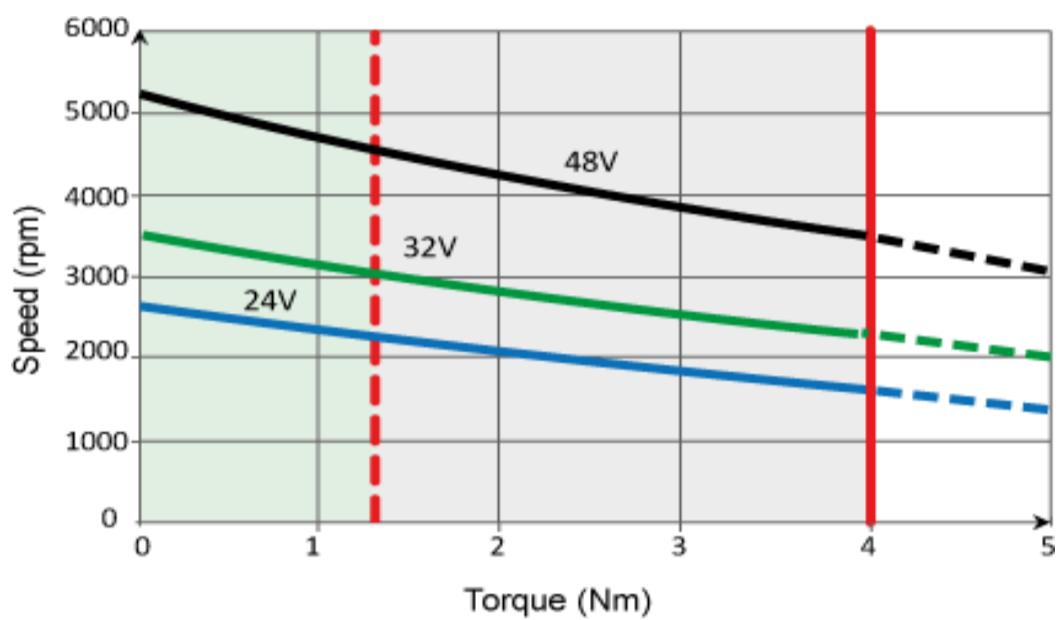
| Paramètres | | Min. | Typique | Max. |
|-------------|-----|------|---------|------|
| CAN_L isolé | Vdc | 0,5 | 1,5 | 2,25 |
| CAN_H isolé | Vdc | 2,75 | 3,5 | 4,5 |

Accessoires

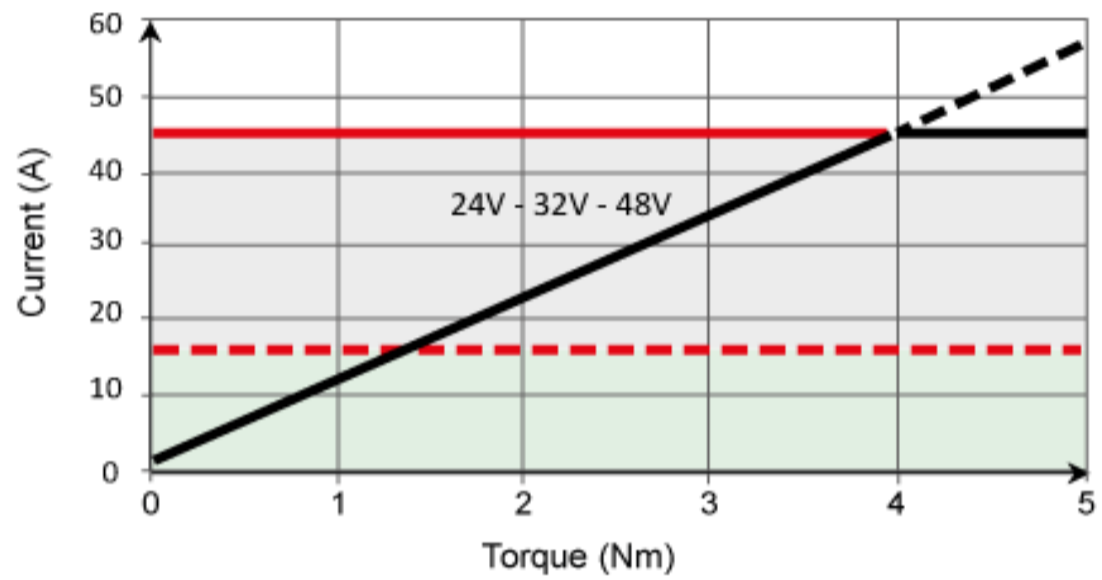
Kit de démarrage

| | | | |
|--|-------------------|-------------|-------|
| Référence | 79 513 105 | | |
| Câble power/Logique/CAN 3m – Logiciel – Adaptateur USB vers Can Open – CAN résistance de terminaison – CAN connecteur double | | | |
| Câble d'alimentation | 79 298 664 | 3m longueur | AWG18 |
| Câble E/S | 79 513 106 | 3m longueur | AWG24 |
| CAN câble M12 | 27 358 015 | 1m longueur | AWG26 |

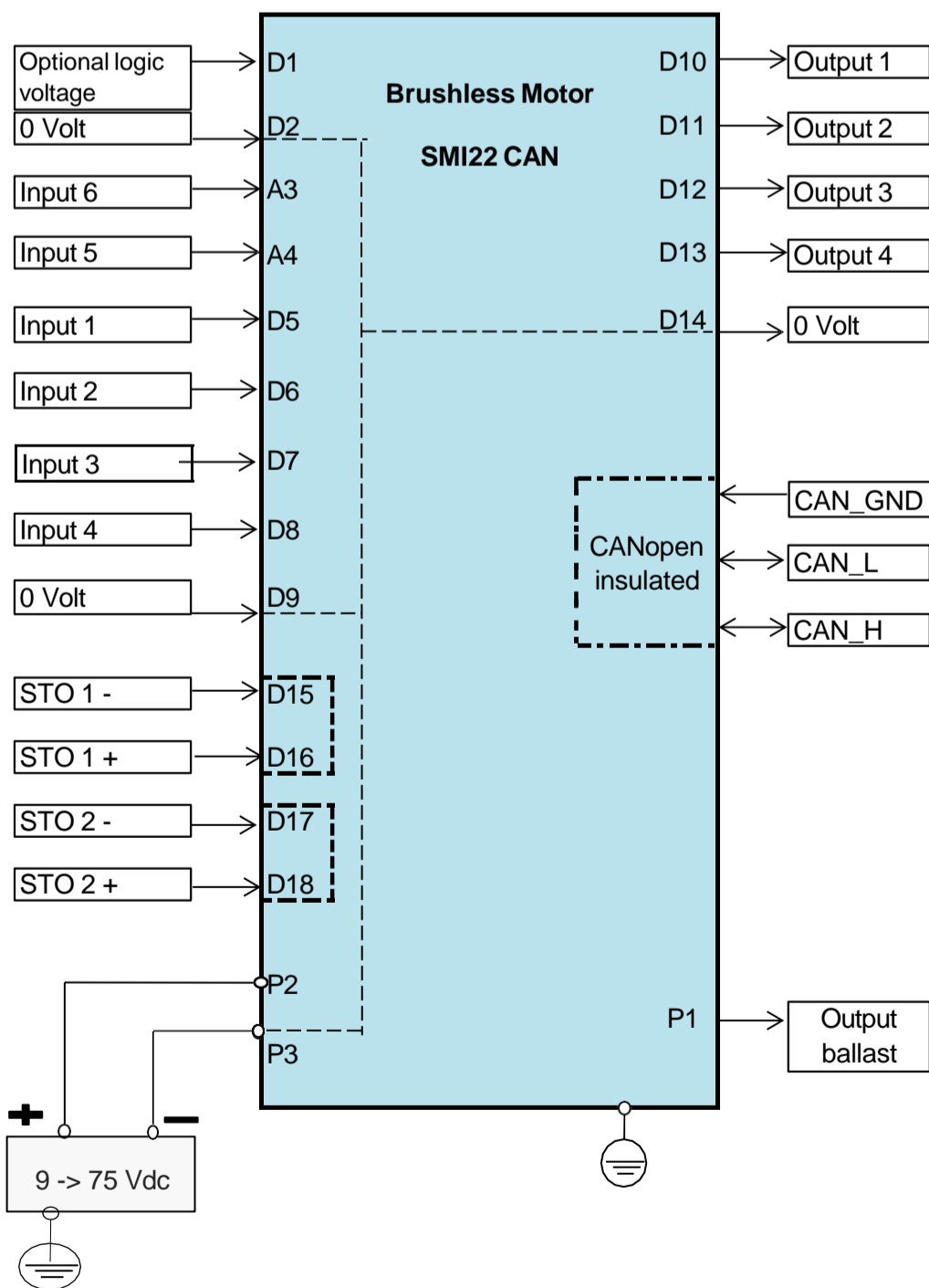
Courbes vitesse couple et courant couple



--- Nominal — Peak Continuous running Cycling

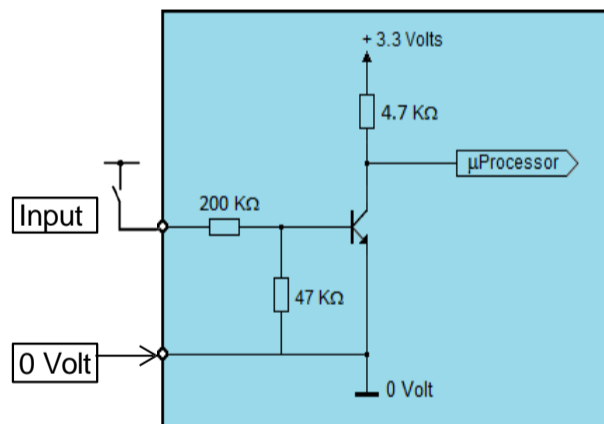


Câblage

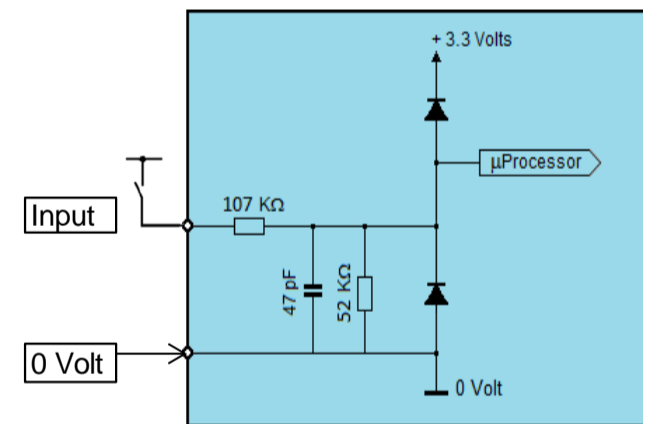


Circuit équivalent d'entrée

Inputs 1, 2, 3, 4

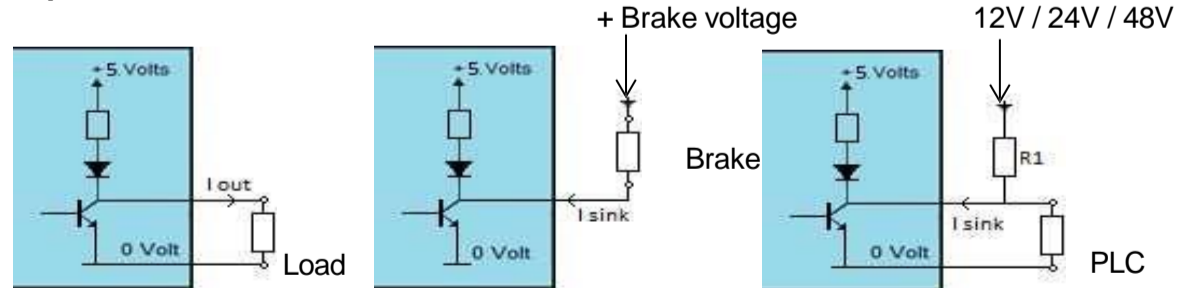


Inputs 5, 6



Circuit equivalent de sortie

Output 1,2,3,4

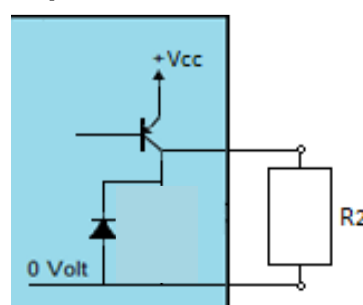


I out max = 50 mA

I sink max = 600 mA

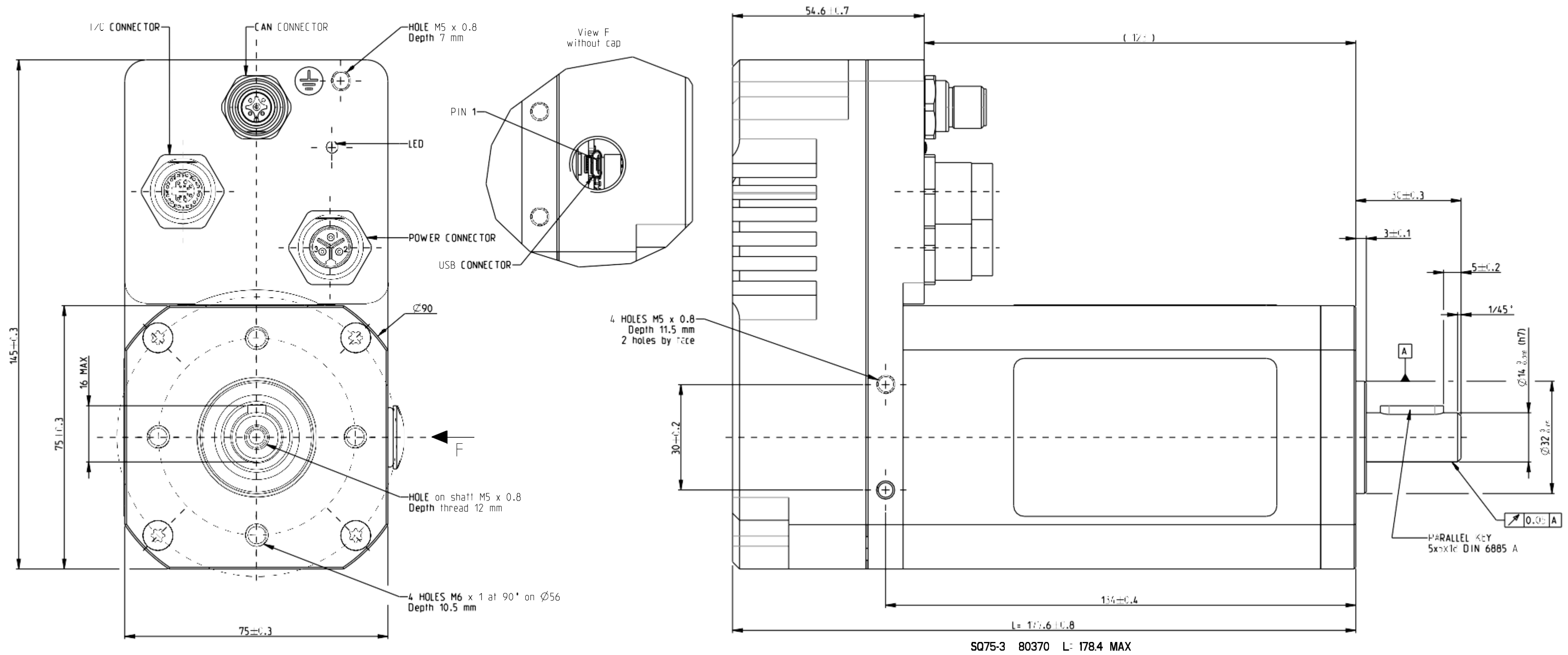
I sink max = 600 mA
ex R1 = 10 Kohms - 1/2W
R1 = 2 Kohms - 2W

Output ballast

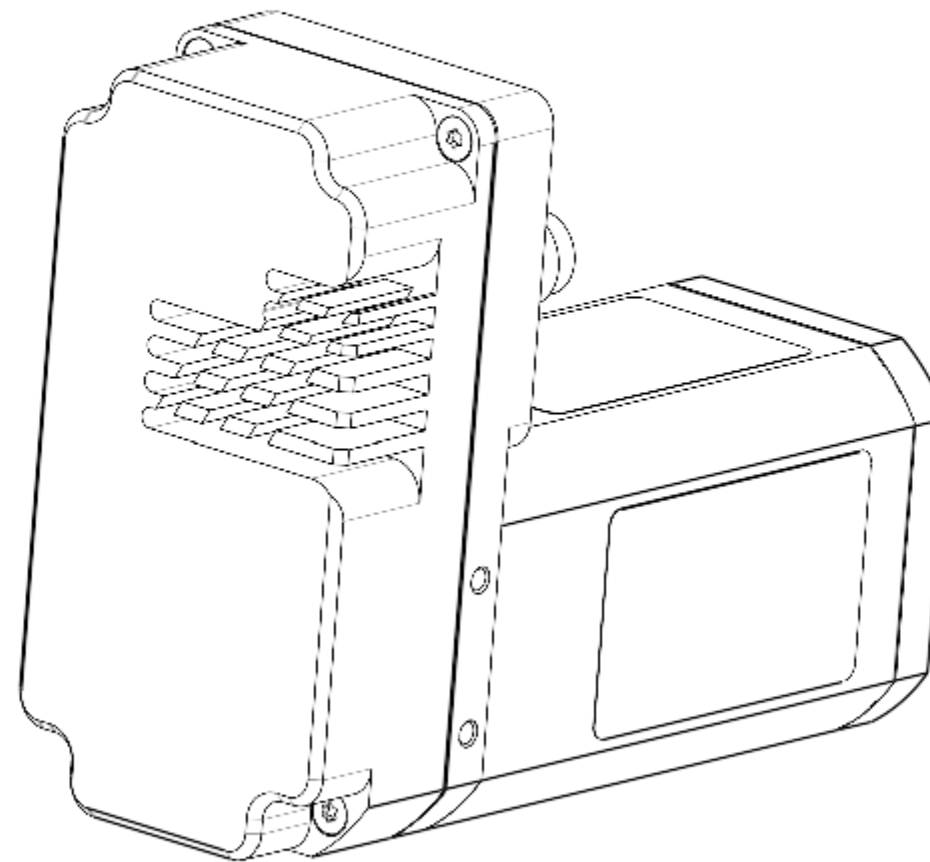
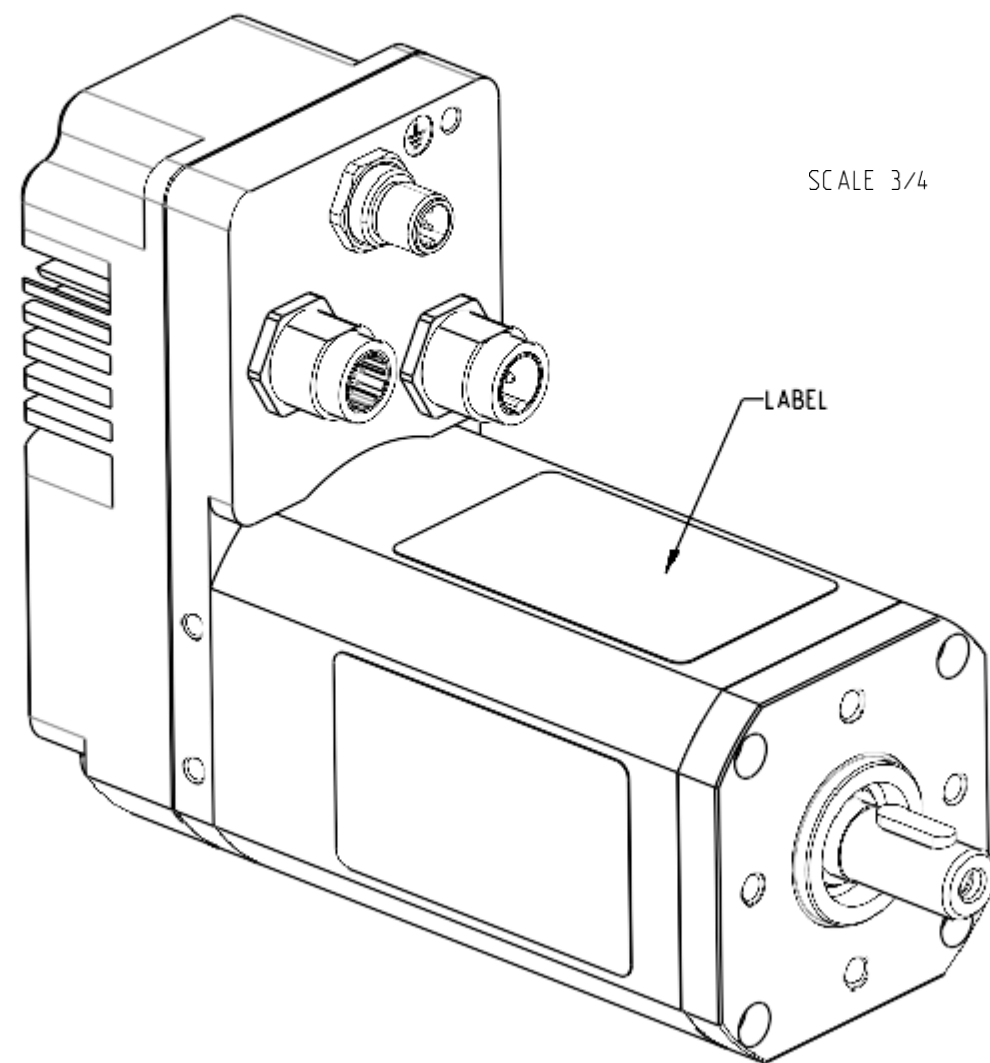


L'énergie régénérative créée par charge d'inertie provoque une surtension. En cas de valeur trop élevée, connectez une résistance R2 via la sortie ballast et la masse pour absorber cette énergie. Valeur typique de R2: 2,2 Ω. La puissance dépend de l'inertie de la machine. La tension maximale peut être réglée.

Specifications subject to change without notice. Updated 03.10.2019



SQ75-3 80370 L= 178.4 MAX



80370001 - V1

 **CROUZET**