

Moteurs directs à courant continu à balais

→ Ø 32 mm 3,9 Watts

- Puissance nominale : 3 W
- Versions connection cosse ou fils
- Versions sans filtre ou filtre standard ou filtre classe B intégrés dans le moteur
- Versions sans ou avec codeur, 1 ou 5 pulses par tour intégrés dans le moteur



Références

	3,9 W à cosses	3,9 W à fils	3,9 W à cosses	3,9 W à fils
Type	82860	82860	82860	82860
Tension	12 V	12 V	24 V	24 V
Références				
Sans filtre	82860001	82860011	82860002	82860012
Filtre varistance	82860003	82860017	82860004	82860018
Avec filtre CEM classe B	82860040	-	82860041	-
Avec codeur 1 impulsion par tour et varistance	82860501	-	82860502	-
Avec codeur 5 impulsions par tour et varistance	82860503	-	82860504	-
Caractéristiques à vide				
Vitesse de rotation (tr/min)	5000	5000	5000	5000
Puissance absorbée (W)	1,2	1,2	1,92	1,92
Courant absorbé (A)	0,1	0,1	0,08	0,08
Caractéristiques nominales				
Vitesse de rotation (tr/min)	3700	3700	3700	3700
Couple (mNm)	7,7	7,7	7,7	7,7
Puissance utile (W)	3	3	3	3
Puissance absorbée (W)	6,2	6,2	6	6
Courant absorbé (A)	0,43	0,43	0,26	0,26
Echauffement boîtier (°C)	50	50	50	50
Rendement (%)	48	48	50	50
Caractéristiques générales				
Système d'isolation suivant classe (CEI 85)	B (130 °C)	B (130 °C)	B (130 °C)	B (130 °C)
Degré de protection	IP40	IP40	IP40	IP40
Puissance utile maximum (W)	3,9	3,9	3,9	3,9
Couple de démarrage (mNm)	30	30	30	30
Courant de démarrage (A)	1,5	1,5	0,76	0,76
Résistance (Ω)	8	8	32	32
Self (mH)	10	10	41,6	41,6
Constante de couple (Nm/A)	0,0214	0,0214	0,0448	0,0448
Constante de temps électrique (ms)	1,3	1,3	1,3	1,3
Constante de temps mécanique (ms)	36	36	36	36
Constante de temps thermique (mn)	8	8	8	8
Inertie (g.cm ²)	19	19	19	19
Masse (g)	96	96	95	95
Nombre de lames au collecteur	3	3	3	3
Durée de vie (h)	3000	3000	3000	3000
Coussinets en bronze fritté	✓	✓	✓	✓
Connexion à fils 250 mm	-	AWG24	-	AWG24
Caractéristiques codeur				
Connexion	AWG24	-	AWG24	-
Courant de sortie (mA)	< 20	-	< 20	-
Alimentation (V)	4,5 → 30 ---	-	4,5 → 30 ---	-

Produits à la demande, nous consulter



- Axe de sortie spécial
- Pignon sur l'axe de sortie
- Tension d'alimentation spéciale
- Longueur de câble spécifique
- Palier et roulements à billes spécifiques
- Plaque de montage spécifique
- Electronique adaptée
- Connecteurs spéciaux
- Moteur plus court 1 W

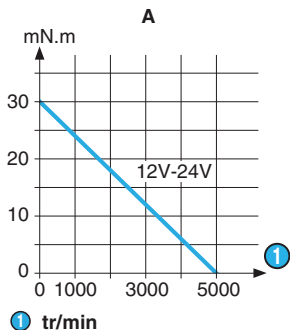
Produit sur stock

Produit sur commande

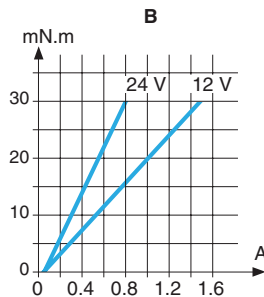
Pour passer commande, voir page 18

Courbes

A - Courbe couple vitesse nominale
 B - Courbe couple courant
 82860

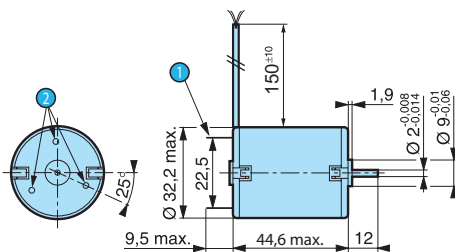


82860



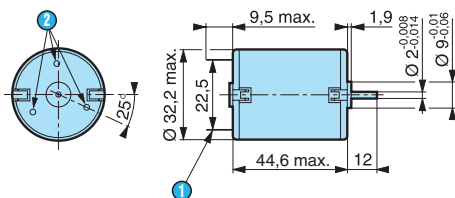
Encadrements

Avec codeur



- 1 2 cosse NFC 20 - 120 ; série 2,8 x 0,5
- 2 3 trous à 120 ° sur Ø26 mm : utiliser vis autoformeuses M2,2 ; visser à profondeur maxi de 6 mm

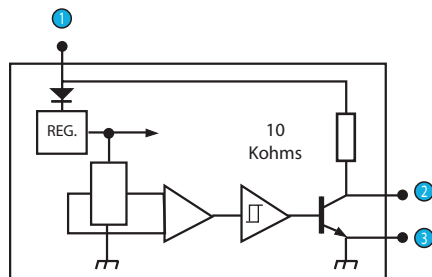
Sans codeur



- 1 2 cosse NFC 20 - 120 ; série 2,8 x 0,5
- 2 3 trous à 120 ° sur Ø26 mm : utiliser vis autoformeuses M2,2 ; visser à profondeur maxi de 6 mm

Branchement

Codeur



- 1 Marron : +5 → +24 V --- (alimentation codeur)
- 2 Jaune : Sortie signal
- 3 Bleu : 0 V --- (masse alimentation)