

Détecteurs de position Universels

→ Série 83 840 0 Standard

- Tête métallique orientable
- 4 positions à 90°
- Boîtier métallique



Caractéristiques principales

	Poussoir acier	Levier renforcé à galet thermoplastique	Levier réglable pas à pas à galet
Boîtier			
Métallique			
Action			
Brusque			
Caractéristiques générales	83 840 0	83 841 0	83 842 0
Fonction	NO+NF	NO+NF	NO+NF
Séquence	0 2,5 6 mm	0 3 6 mm	0 6 11 mm
Action brusque			
Caractéristiques mécaniques			
Force de commande minimum (N)	10	15	8
Force de commande minimum (cmN)	-	-	-
Force de course totale minimum (N)	22	25	15
Force de course totale minimum (cmN)	-	-	-
Durabilité mécanique (cycles)	10 ⁷	10 ⁷	10 ⁷
Températures limites emploi (°C)	-10 → +70	-10 → +70	-10 → +70
Masse (g)	310	310	310
Commentaires			
Accessoires pour 83 843 0 (voir Encombrements - Accessoires de montage)			
Levier en acier zingué passivé			
Galet thermoplastique			
Livré avec écrou, rondelle et cale de positionnement non montés			

Caractéristiques générales

Tension assignée d'isolement (Ui) V	600
Courant thermique (Ith) A	10
Catégorie d'emploi	AC 15 : A600 DC 13 : P300

Produits à la demande, nous consulter



- Homologations : UL / CSA



Levier réglable à galet	Levier réglable à galet escamotable	Tête rotative à effet momentané Action droite / gauche	Poussoir à galet thermoplastique en bout	Flexible métallique
83 842 1	83 842 2	83 843 0	83 845 0	83 846 0
NO+NF	NO+NF	NO+NF	NO+NF	NO+NF
8	8	-	10	1,5
-	-	20	-	-
15	15	-	22	2,5
-	-	33	-	-
10 ⁷	10 ⁷	10 ⁷	10 ⁷	10 ⁷
-10 → +70	-10 → +70	-20 → +70	-10 → +70	-10 → +70
310	310	310	300	310

Principe

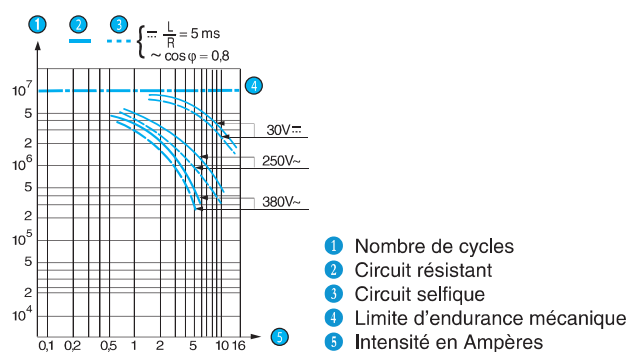
Fonction

Élément de contact à 2 directions à double rupture à 4 bornes (forme Za). Les contacts doivent être de même polarité.



Courbes

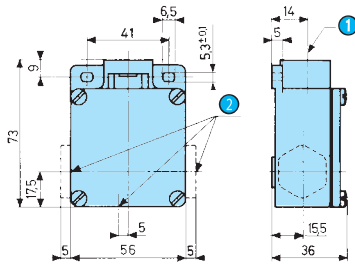
Courbe d'emploi pour version standard



Encadrements

→ Produit

Corps

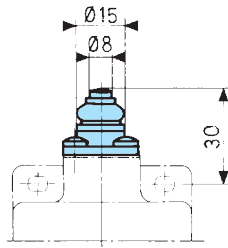


① Axe de rotation des têtes

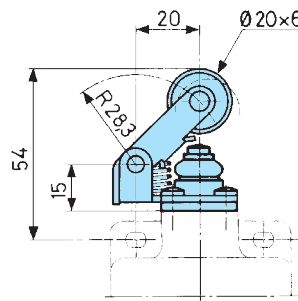
② Presse étoupe n°13

→ Accessoires de manoeuvre

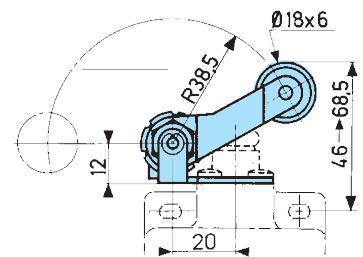
83 840 0



83 841 0

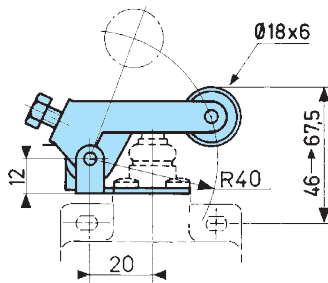


83 842 0

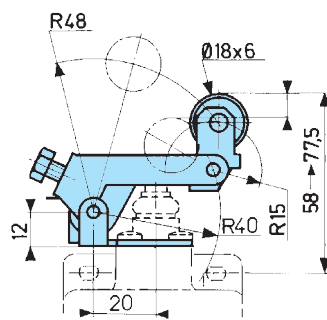


Angle mini entre 2 réglages successifs 0°10

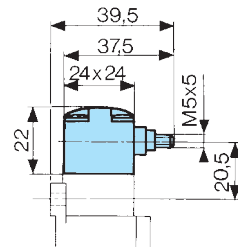
83 842 1



83 842 2

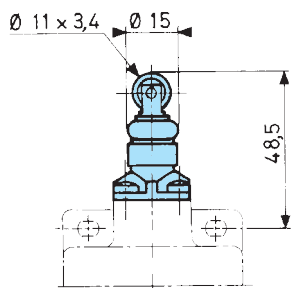


83 843 0

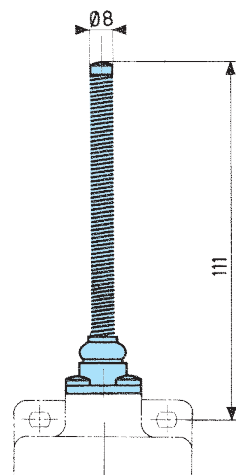


2

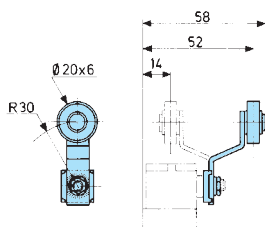
83 845 0



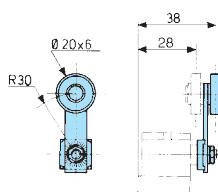
83 846 0



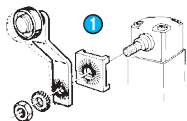
79 210 997 (pour 83 843 0)



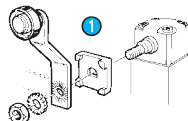
79 210 998 (pour 83 843 0)



Réglage ou position du levier suivant sens de montage cale 1



1 Cale 1
Réglage de 90° en 90°



1 Cale 1
Réglage de 6° en 6°

Détecteurs de position Universels

→ Série 83 840 7 Manœuvre positive d'ouverture

- Tête métallique orientable
- 4 positions à 90°
- Boîtiers plastique ou métallique



Caractéristiques principales

	Poussoir acier	Levier renforcé à galet thermoplastique
Boîtier		
Métallique		
Brusque		
Caractéristiques générales	83 840 7	83 841 7
Fonction	NF	NF
Séquence	0 2,5 4F 6 mm	0 3 4,5F 6 mm
Action brusque	1-2 1-2 0,7	1-2 1-2 0,7
Manoeuvre positive d'ouverture		
Caractéristiques mécaniques		
Force de commande minimum (N)	10	15
Force de commande minimum (cmN)	-	-
Force d'ouverture positive minimum (N)	10	15
Force d'ouverture positive minimum (cmN)	-	-
Force de course totale minimum (N)	22	25
Force de course totale minimum (cmN)	-	-
Durabilité mécanique (cycles)	10 ⁷	10 ⁷
Températures limites emploi (°C)	-10 → +70	-10 → +70
Masse (g)	310	310

Caractéristiques générales

Tension assignée d'isolement (Ui) V	600
Courant thermique (Ith) A	2,5
Catégorie d'emploi	AC 15 : C600 DC 13 : R 300
Essai de court-circuit	Selon CEI 947-5-1 paragraphe 8,34
Intensité présumée de pointe	1000 A sous 250 VAC 0,5 < cos φ < 0,7
Dispositif de protection de court-circuit (DPCC)	Fusible 10 AgF

Produits à la demande, nous consulter



- Homologations : UL / CSA



Levier réglable pas à pas à galet

Levier réglable à galet

Levier réglable à galet escamotable

Tête rotative à effet momentané Action droite / gauche

Poussoir à galet thermoplastique en bout

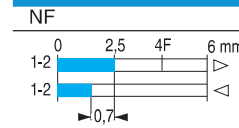
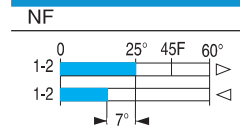
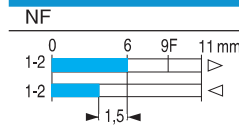
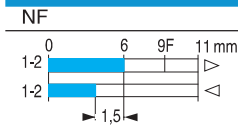
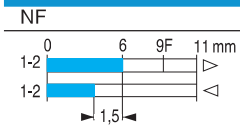
83 842 7

83 842 8

83 842 9

83 843 7

83 845 7



8	8	8	-	10
-	-	-	20	-
10	10	10	-	10
-	-	-	20	-
15	15	15	-	22
-	-	-	33	-
10 ⁷	10 ⁷	10 ⁷	10 ⁷	10 ⁷
-10 → +70	-10 → +70	-10 → +70	-20 → +70	-10 → +70
310	310	310	310	300

Principe

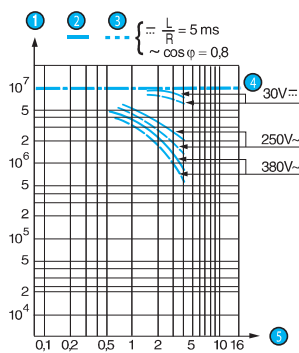
Fonction

Élément de contact à double rupture à 2 bornes (forme Y : contact normalement fermé) à manœuvre positive d'ouverture.



Courbes

Courbe d'emploi pour version à manœuvre positive

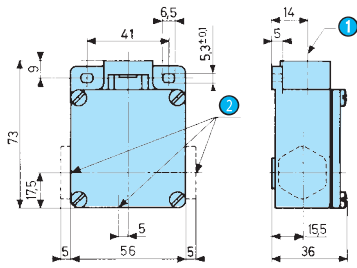


- ① Nombre de cycles
- ② Circuit résistant
- ③ Circuit selfique
- ④ Limite d'endurance mécanique
- ⑤ Intensité en Ampères

Encadrements

→ Produit

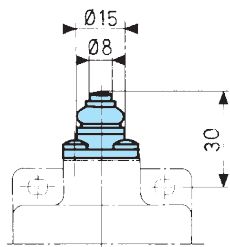
Corps



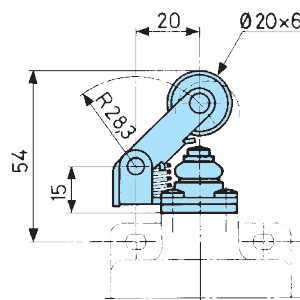
- 1 Axe de rotation des têtes
- 2 Presse étoupe n°13

→ Accessoires de manoeuvre

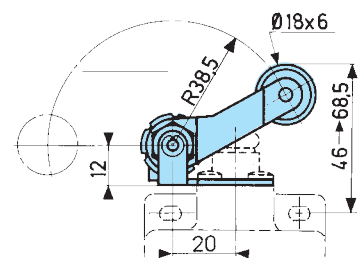
83 840 7



83 841 7

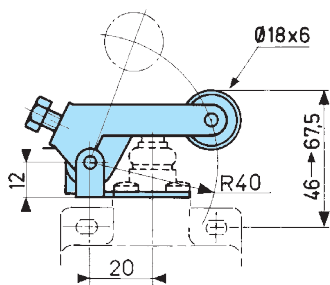


83 842 7

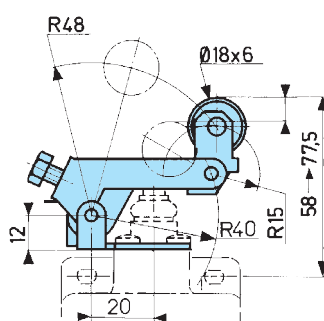


- 1 Angle mini entre 2 réglages successifs 0°10

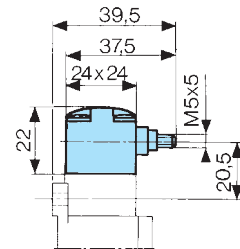
83 842 8



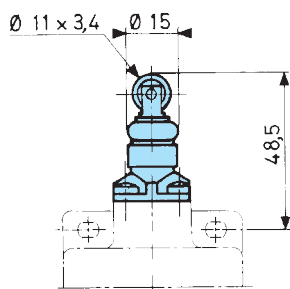
83 842 9



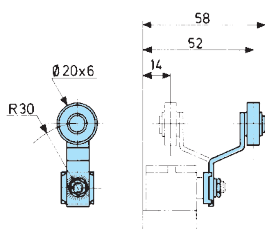
83 843 7



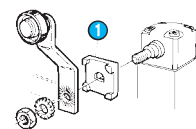
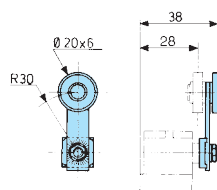
83 845 7



79 210 997 (pour 83 843 7)



79 210 998 (pour 83 843 7)



- 1 Cale 1
- Montage de la cale 1 inversé interdit
Réglage de 90° en 90°

Détecteur de position normalisé selon EN 50047

- Série 83 850 à poussoir / poussoir à galet
- Série 83 850 à levier à galet
- Série 83 850 à levier réglable à galet
- Série 83 850 à leviers spéciaux
- Série 83 854 à poussoir / poussoir à galet à réarmement manuel
- Série 83 854 à levier à galet à réarmement manuel
- Série 83 854 à levier réglable à galet à réarmement manuel

Caractéristiques générales

Conformité aux normes	CEI 536-1, CEI 947-5-1, CSA C22.2 N°14, EN 50047, EN 60947-5-1, EN 60204-1, NFC 20030 (classe II pour 83 850 / classe I pour 83 851), UL 508, VDE 0660/200
Degrés de protection	IP66
Version	Unipolaire

Caractéristiques électriques

Tension assignée d'isolement (Ui) V	500
Courant thermique (Ith) A	10
Catégorie d'emploi	A300 - Q300 AC15=6 A/250 V - 1,9 A/380 V DC13=3 A/24 V

Essai de court-circuit selon CEI 947-5-1

Intensité présumée de pointe	1000 A sous 250 V AC 0,5 < cos φ < 0,7
Dispositif de protection de court-circuit (DPCC)	fusible 10 A gF
Protection électrique par borne de masse à l'intérieur (83 851 / 83 855)	•

Connexions

Cavalliers et vis	M 3,5
Section maxi fil	2 x 1,5 mm ² / 1 x 2,5 mm ²
Raccordement	par presse étoupe PG13
Homologations	83 850, 83 851 : UL listed A300 - Q300 CSA A300 - Q300 83 854, 83 855 : Version rupture lente NF + NO, UL/CSA nous consulter