

# PANORAMA

## MOTEURS & MOTORÉDUCTEURS



**BRUSH**

**BRUSHLESS**

**SYNCHRONE**

**PAS A PAS**

# À PROPOS DE CROUZET

**Forte d'une présence internationale de plus de 50 ans, la marque Crouzet offre des solutions de motorisation pour des applications exigeant performance et fiabilité. Elle s'appuie sur son expertise en technique et innovation, un service de grande qualité, accompagnant une large offre de moteurs à entraînement direct, motoréducteurs, et de solutions pour le contrôle de mouvement sur catalogue ou adaptés.**

**Crouzet est une marque de InnoVista Sensors™.**

Vouées depuis toujours à l'excellence technologique, nos équipes d'ingénieurs maîtrisent les technologies et savoir-faire tels que :

- › Électromagnétisme
- › Dynamique thermique
- › Systèmes électromécaniques
- › Commandes électroniques

Couvrant une plage de puissance de 1 à 1000 W en pointe (de 1/100 à 1HP+) avec des possibilités d'association à des réducteurs droits, à vis sans fin ou planétaires et à des contrôleurs adaptés, notre offre est spécialement conçue pour les systèmes de contrôle d'accès, les pompes et vannes, les applications ferroviaires, l'appareillage électrique, les équipements médicaux et de l'industrie.

**INNOVISTA**  
SENSORS

InnoVista Sensors™ est un spécialiste industriel mondial des capteurs, contrôleurs et actionneurs intervenant dans les systèmes automatisés.

À travers sa marque Crouzet, InnoVista Sensors™ propose de larges gammes de composants fiables, performants et adaptables dédiés aux marchés et segments de l'aéronautique et de la défense, du transport et de l'industrie.

Forte de l'expertise de ses équipes et engagée dans une politique d'innovation soutenue, InnoVista Sensors™ apporte des solutions d'excellence à ses clients dans le monde entier.

InnoVista Sensors™ : un partenaire de confiance face aux enjeux industriels d'aujourd'hui et de demain.

[www.innovistasensors.com](http://www.innovistasensors.com)

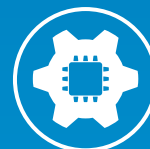
## Conçoit et Industrialise



Sensors



Controls



Actuators

## Pour



Aéronautique  
& Défense



Transport



Industrie

# ROUE DE L'ADAPTATION

Afin de répondre au mieux aux attentes du marché et de ses clients en termes de pertinence d'offre et de rapidité de mise à disposition, Crouzet Motors a structuré l'ensemble de ses process en fonction de la typologie des produits proposés : produits standards, produits adaptés ou spécifiquement développés pour un client. De là est née la roue de l'adaptation...

## PRODUITS SPÉCIFIQUES

Lorsque l'adaptation ne suffit plus, nous mettons en œuvre notre savoir faire sur la conception, l'industrialisation et la qualification d'un nouveau produit, conçu pour répondre à l'ensemble de vos exigences.

4

## PRODUITS STANDARDS

Une gamme complète de moteurs et motoréducteurs, du synchrone au brushless en passant par le pas à pas, nos produits sont disponibles immédiatement pour vous permettre de réaliser au mieux vos projets.

1

## PRODUITS ADAPTÉS

Parce que tous les projets sont différents, nous adaptons les performances et les fonctionnalités de chaque produit à vos besoins, pour vous permettre de mener vos applications les plus complexes.

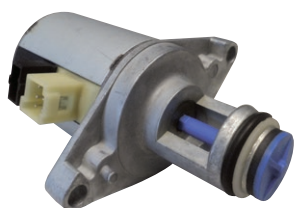
3

## PRODUITS À VALEUR AJOUTÉE

Tous nos produits standards peuvent être complétés d'auxiliaires, accessoires ou programmes montés en usines, incluant des connecteurs, contacts spéciaux, logiciels etc... pour faciliter l'intégration dans vos équipements, simplifier votre logistique et maximiser la fiabilité de vos installations.

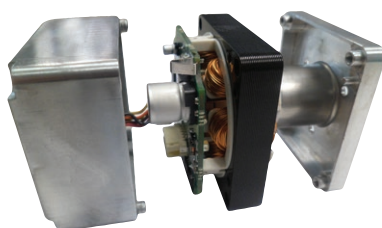
2

## EXEMPLES DE REALISATIONS



**Actionneur linéaire débrayable pour chaudière à gaz équipé d'un moteur pas à pas.**

- › Réglage du débit de gaz
- › Fermeture automatique lors de la coupure du courant
- › Niveau d'étanchéité mesuré sur ligne de fabrication



**Pompe à engrenages équipée d'un moteur brushless.**

- › Rotor avec cloche d'étanchéité
- › Electronique spécifique à l'application
- › Taille du moteur raccourcie



**Moteur brushless avec électronique intégrée pour le contrôle d'accès dans les transports publics.**

- › Contrôle autonome de couple, vitesse et position
- › Firmware spécifique avec mode «urgence» intégré
- › Réducteur renforcé
- › Communication CANopen
- › Niveau de résistance élevé au vandalisme

# MOTEURS, REDUCTEURS ET ELECTRONIQUES DE CONTRÔLE

Séries	MOTEURS										
	Brush Industriels			DCmind Brush		DCmind Brushless		Synchrones		Pas à Pas	
	82840 82860	82800 10 50	82830 82890	89800 10 50	89830 89890	80140 180 280	80350 60 70	82510 20 30 40	82340 82330	82910 20 30 40	
CARACTÉRISTIQUES											
Puissance nominale (W)	0,9 / 3	9 → 33	30 → 95	15 → 35	55 / 104	66 → 170	310 → 600	0,3 → 3	0,2 / 0,4	0,5 → 5	
Tension	12 / 24 V <sub>~</sub>	12 → 48 V <sub>~</sub>	12 → 48 V <sub>~</sub>	12 → 48 V <sub>~</sub>	12 → 120 V <sub>~</sub>	9 → 75 V <sub>~</sub>	9 → 75 V <sub>~</sub>	24 → 240 V <sub>~</sub> 50 → 60 Hz	24 → 240 V <sub>~</sub> 50 → 60 Hz	3 → 64 V <sub>~</sub>	
Face avant (mm)	∅ 32	∅ 42	∅ 63	∅ 42	∅ 63	SQ57	SQ75	∅ 35 / 51 ∅ 57 / 65	∅ 47	∅ 35 / 51 ∅ 57 / 65	
Vitesse nominale (rpm)	3700	3000	3000	3000	3000	3000	3000	250 - 600	600 / 720	0 - 1500	
Couple nominal (mNm)	2,2 / 7,7	41 → 100	170 / 270	50 → 110	180 / 290	125 → 550	830 → 1900	10 → 110	2,5 → 8	15 → 300	
Niveau sonore (dBA)	55	55	55	35	35	45	50	30	45	35	
Durée de vie (h)	2000	3000	5000	4000	5000	20000	20000	20000	10 M on / off	20000	
Certifications											
Réducteurs											
Connexion											
Standard											
Options											
IP	IP20			IP65*		IP54	IP65*, IP67* IP69*	IP40	IP30	IP40	

\* Sauf axe et face avant

Séries	ÉLECTRONIQUES DE CONTRÔLE				
	Intégrées			Externes	
	TNi21	SMi21	SMi22	BDE 30	BDE 40
Modèles compatibles	SQ57		SQ75	SQ57	
Vitesse-couple	●	●	●	●	●
Position (c/t)		4096	4096		
Programmation		DCmind Soft & DCmind Soft + CANopen	DCmind Soft + CANopen	PWM ou 0 → 10 VDC	
Bus de communication		CANopen Optionel	CANopen Standard		
Tension	10 → 36 V <sub>~</sub>	9 → 75 V <sub>~</sub>	9 → 75 V <sub>~</sub>	18 → 36 V <sub>~</sub>	10 → 36 V <sub>~</sub>
Courant maximum (A)	17	17	75	10	14
Adaptations	Programmes : Firmwares adaptés selon spécifications clients				

CARACTÉRISTIQUES

Modèles compatibles	SQ57		SQ75	SQ57	
Vitesse-couple	●	●	●	●	●
Position (c/t)		4096	4096		
Programmation		DCmind Soft & DCmind Soft + CANopen	DCmind Soft + CANopen	PWM ou 0 → 10 VDC	
Bus de communication		CANopen Optionel	CANopen Standard		
Tension	10 → 36 V <sub>~</sub>	9 → 75 V <sub>~</sub>	9 → 75 V <sub>~</sub>	18 → 36 V <sub>~</sub>	10 → 36 V <sub>~</sub>
Courant maximum (A)	17	17	75	10	14
Adaptations	Programmes : Firmwares adaptés selon spécifications clients				

Séries	REDUCTEURS		
	Axes parallèles	Planétaires	Vis sans fin
	10 modèles	7 modèles	2 modèles
Couple (Nm)	0,5 → 6	0,8 → 120	10 → 20
Puissance (W)	0,2 → 50	8 → 600	25 → 600
Durée de vie (Mt*)	1 → 10	50	50
Plage de rapport	4 → 4500	4 → 308	5 → 100
Options	Axes : inox, poulies, pignons, paliers spéciaux etc...		

CARACTÉRISTIQUES

Couple (Nm)	0,5 → 6	0,8 → 120	10 → 20
Puissance (W)	0,2 → 50	8 → 600	25 → 600
Durée de vie (Mt*)	1 → 10	50	50
Plage de rapport	4 → 4500	4 → 308	5 → 100
Options	Axes : inox, poulies, pignons, paliers spéciaux etc...		

\* Millions de tours

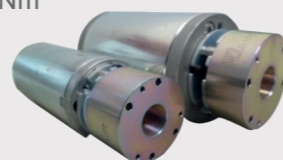
## LÉGENDE



## ACCESSOIRES & OPTIONS

Toutes nos gammes de moteurs peuvent être accompagnées de codeurs et de freins mécaniques montés en usine :

- › Freins de 0,25 Nm à 4,5 Nm
- › Codeurs de 1 à 4000 points/tour
- › Connecteurs spéciaux
- › Axe de sortie spécial



## PRODUITS ADAPTÉS

Afin de répondre au mieux à vos besoins, Crouzet Motors vous propose des produits développés sur mesure, conformément à vos exigences, dans les domaines suivants :

- › Electronique de contrôle
- › Caractéristiques moteur
- › Réducteurs
- › IP65, IP67, IP69
- › EtherCAT



**AMÉRIQUE****CANADA**

Tél. : +1 (855) 929-5465  
americas.custserv@crouzet.com

**ÉTATS-UNIS**

Tél. : +1 (855) 929-5465  
americas.custserv@crouzet.com

**MEXIQUE**

Tél. : +1 (855) 929-5465  
americas.custserv@crouzet.com

**AUTRES PAYS**

Tél. : +1 (855) 929-5465  
americas.custserv@crouzet.com

**EUROPE / MOYEN ORIENT / AFRIQUE****ALLEMAGNE / AUTRICHE**

Tél. : +49 (0) 2103/9385930  
Fax : +49 (0) 2103/980-222  
kundenservice@crouzet.com

**BELGIQUE**

Tél. : +32 (0) 2 620 06 05  
Fax : +32 (0) 2 461 00 23  
klantenservice@crouzet.com

**ESPAGNE / PORTUGAL**

Tél. : +34 (91) 215 80 95  
Fax : +34 (93) 2 20 02 05  
atencionalcliente@crouzet.com

**FRANCE**

Tél. : +33 (0) 475 802 101  
Fax : +33 (0) 475 828 900  
relationclient@crouzet.com

**ITALIE**

Tél. : +39 (02) 38 594 099  
Fax : +39 (02) 82 952 104  
assistenzaclienti@crouzet.com

**PAYS-BAS**

Tél. : +31 (0) 20-654 52 20  
klantenservice@crouzet.com

**ROYAUME-UNI**

Tél. : +44 (0) 2076 600 025  
customer.relation@crouzet.com

**SUISSE**

Tél. : +41 (0) 225 67 57 90  
Fax : +41 (0) 565 88 02 75  
kundenservice@crouzet.com

**AUTRES PAYS**

Tél. : +33 (0) 475 802 102  
Fax : +33 (0) 475 828 900  
customer.relation@crouzet.com

**ASIE / PACIFIQUE****CHINE**

Tél. : +86 (21) 8025 7166  
Fax : +86 (21) 6107 1771  
china@crouzet.com

**CORÉE DU SUD**

Tél. : +82 (2) 2679 8312  
Fax : +82 (2) 2679 9888  
korea@crouzet.com

**INDE**

Tél. : +91 (80) 6762 4501/500  
india@crouzet.com

**ASIE DE L'EST & PACIFIQUE**

Tél. : +86 (21) 8025 7177  
Fax : +86 (21) 6107 1771  
eap@crouzet.com

**Avertissement :**

Les informations techniques contenues dans le présent document sont données uniquement à titre d'information et ne constituent pas un engagement contractuel. Crouzet Automatismes SAS et ses filiales se réservent le droit d'effectuer sans préavis toute modification. Il est impératif de nous consulter pour toute utilisation/application particulière de nos produits et il appartient à l'acheteur de contrôler, notamment par tous essais appropriés, que le produit employé convient à l'utilisation. Notre garantie ne pourra en aucun cas être mise en œuvre ni notre responsabilité recherchée pour toute application telle que notamment toute modification, adjonction, utilisation combinée à d'autres composants électriques ou électroniques, circuits, systèmes de montage, ou n'importe quel autre matériel ou substance inadéquate, de nos produits, qui n'aura pas été expressément agréée par nous préalablement à la conclusion de la vente.